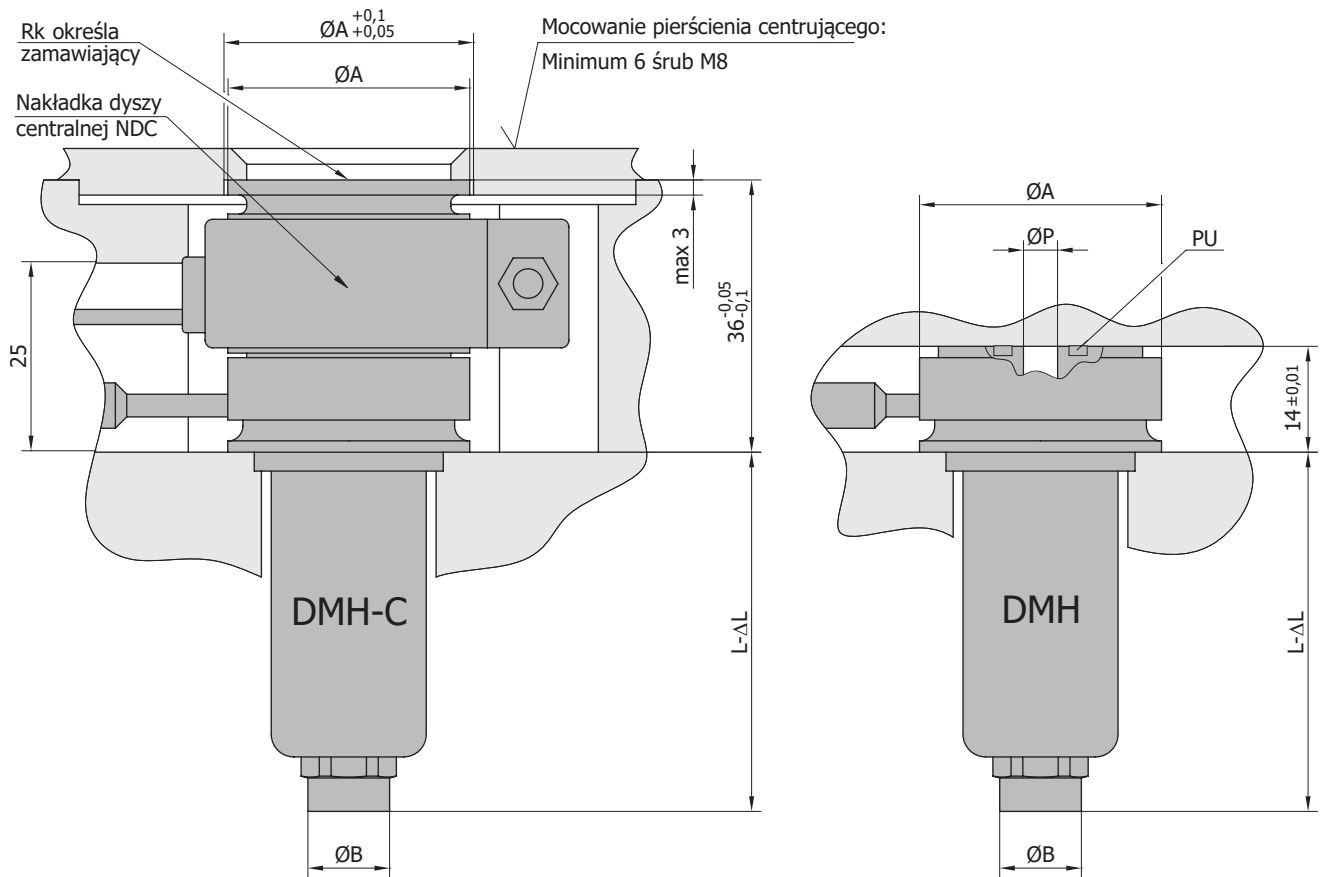
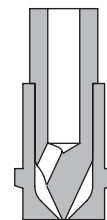
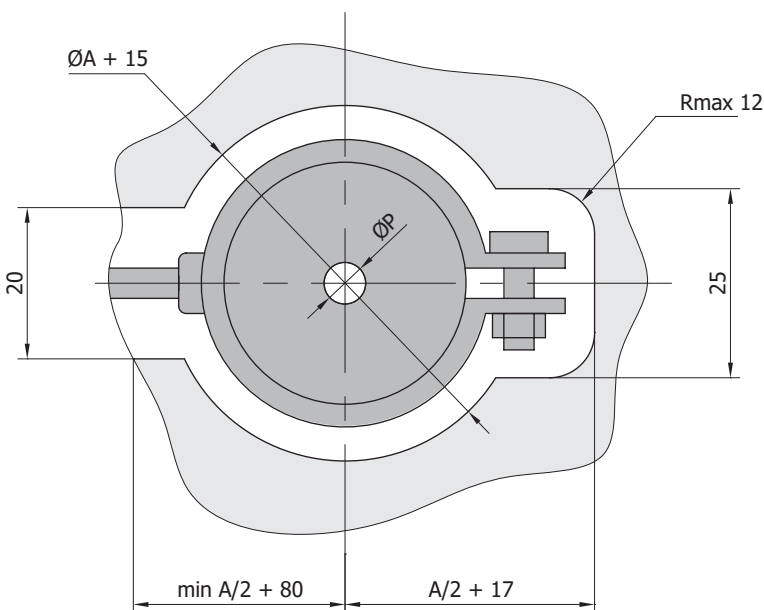


Dysze centralne DMH-C i dolotowe DMH



Uwaga:

- $\Delta L \approx 0,0025 L$ – wymiar uwzględniający rozszerzalność cieplną dyszy.

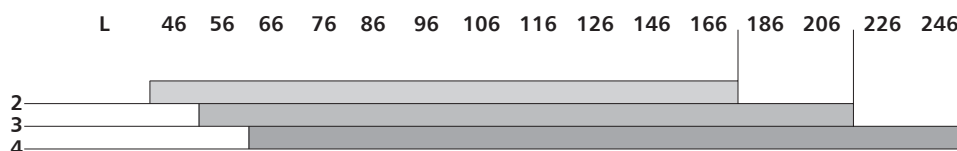


KS – końcówka standardowa. Przetwórstwo wszystkich tworzyw nie wzmocnionych i bez dodatków uniepalniających. Temperatura przetwórstwa do 280°C. Nie stosować do PP.

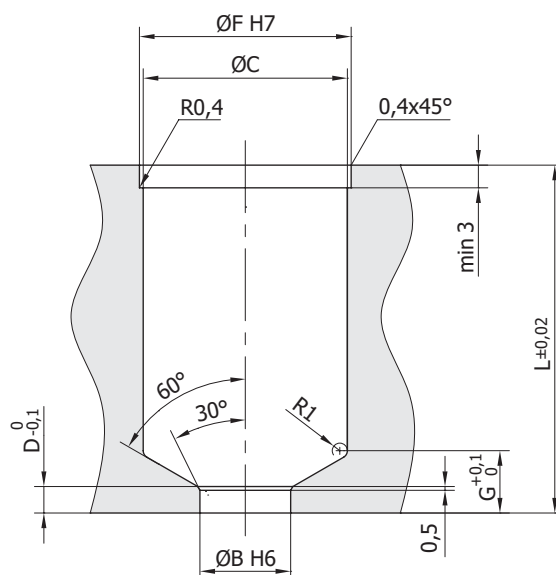
KT – końcówka specjalna. Przetwórstwo wszystkich tworzyw w tym tworzyw wzmocnionych oraz tworzyw z dodatkami uniepalniającymi. Temperatura przetwórstwa do 360°C.

Dysze centralne DMH-C i dolotowe DMH

Typ dyszy	Ø A	Ø B	Ø C	D	Ø F	G	Ø P	Ø X
DMH	1	-	-	-	-	-	-	-
	2	36	12	27	3,5	28	8,2	7
DMH-C	3	40	16	30	4,5	31	8,9	9
	4	48	20	37	7,5	38	12,8	12



Zabudowa dysz DMH-C oraz DMH



* Uwaga

Czoło końcówki nie może dotykać płyty stemplowej.
Zostawić minimum 0,5 mm.

Sposób zamawiania:

Typ dyszy / Długość dyszy / Rodzaj końcówki / Średnica przewężki ØX / Rk – dla dysz centralnych
Przykład: DMH-C-2 / L=76 / KS / ØX=2 / Rk=40