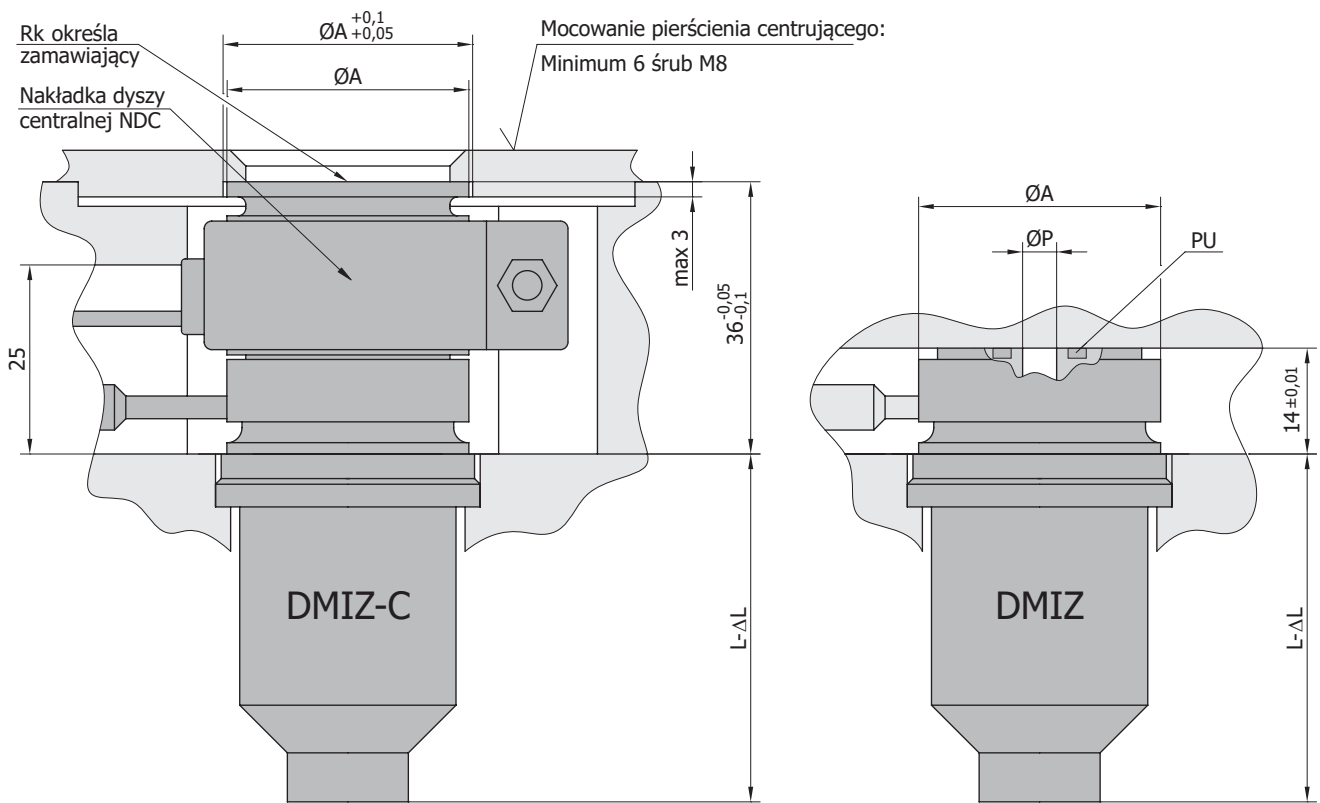
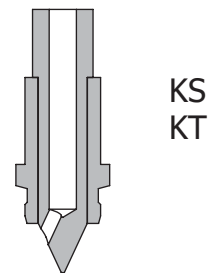
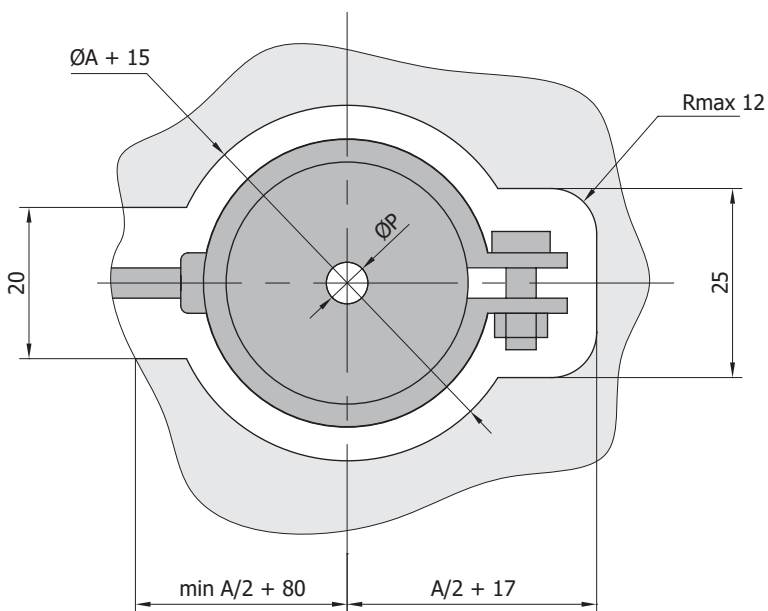


Dysze centralne DMIZ-C i dolotowe DMIZ



Uwaga:

- $\Delta L \approx 0,0025 L$ – wymiar uwzględniający rozszerzalność cieplną dyszy.



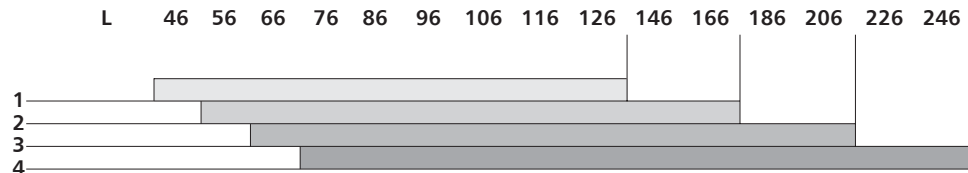
KS – końcówka standardowa. Przetwórstwo wszystkich tworzyw nie wzmocnionych i bez dodatków uniepalniających. Temperatura przetwórstwa do 280°C. Nie stosować do PP.

KT – końcówka specjalna. Przetwórstwo wszystkich tworzyw w tym tworzyw wzmocnionych oraz tworzyw z dodatkami uniepalniającymi. Temperatura przetwórstwa do 360°C.

Dysze centralne DMIZ-C i dolotowe DMIZ

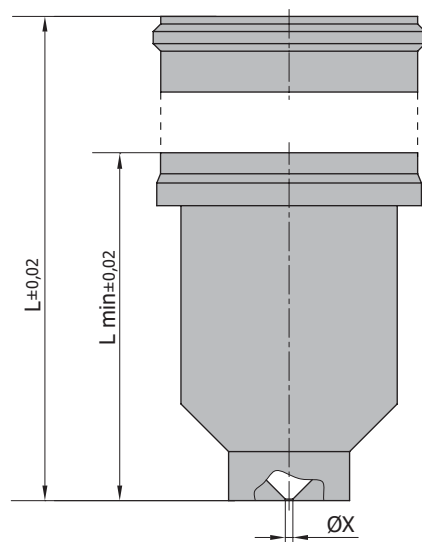
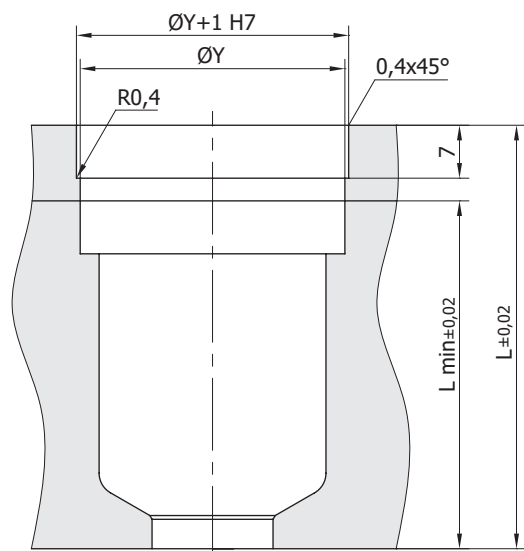
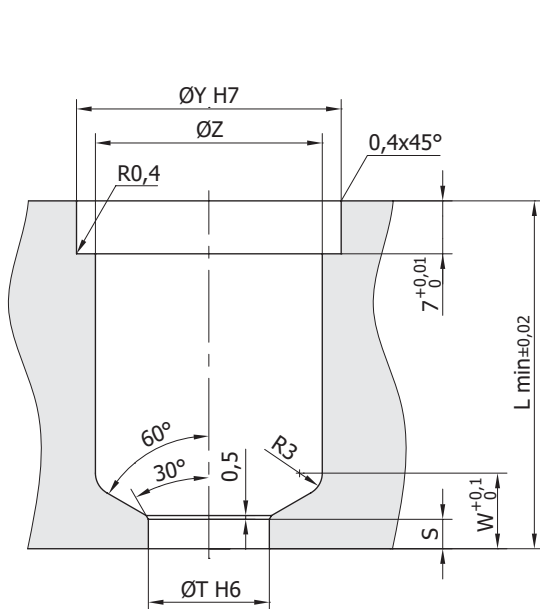
Typ dyszy		Ø A	L min	Ø P	Ø T	S*	S min	W	Ø Y	Ø Z	Ø X
DMIZ	1	32	46	5,5	16	3,9	1,0	10	35	30	0,8±2,0
	2	36	56	7	20	4,9	1,5	11	40	34	1,0±2,5
DMIZ-C	3	40	66	9	24	5,9	2,0	12	44	38	1,2±3,0
	4	48	76	12	28	6,7	2,5	14	52	46	1,6±4,0

* W przypadku przetwórstwa tworzyw z wypełniaczami lub tworzyw wymagających wysokiej temperatury przewężki możliwe jest wykonanie mniejszego wymiaru S. Najmniejsza możliwa wartość tego wymiaru została umieszczona w powyższej tabelce jako S min.



Zabudowa dyszy w tulei TZI

Zabudowa dyszy w tulejach TZI + TZG



Tuleja zabudowy TZG

Tuleja zabudowy TZI

Sposób zamawiania:

Typ dyszy / Długość dyszy / Rodzaj końcówki / Średnica przewężki ØX / Rk
 Przykład: DMIZ-C-2 / L=66 / KS / ØX=1,6 / Rk=20