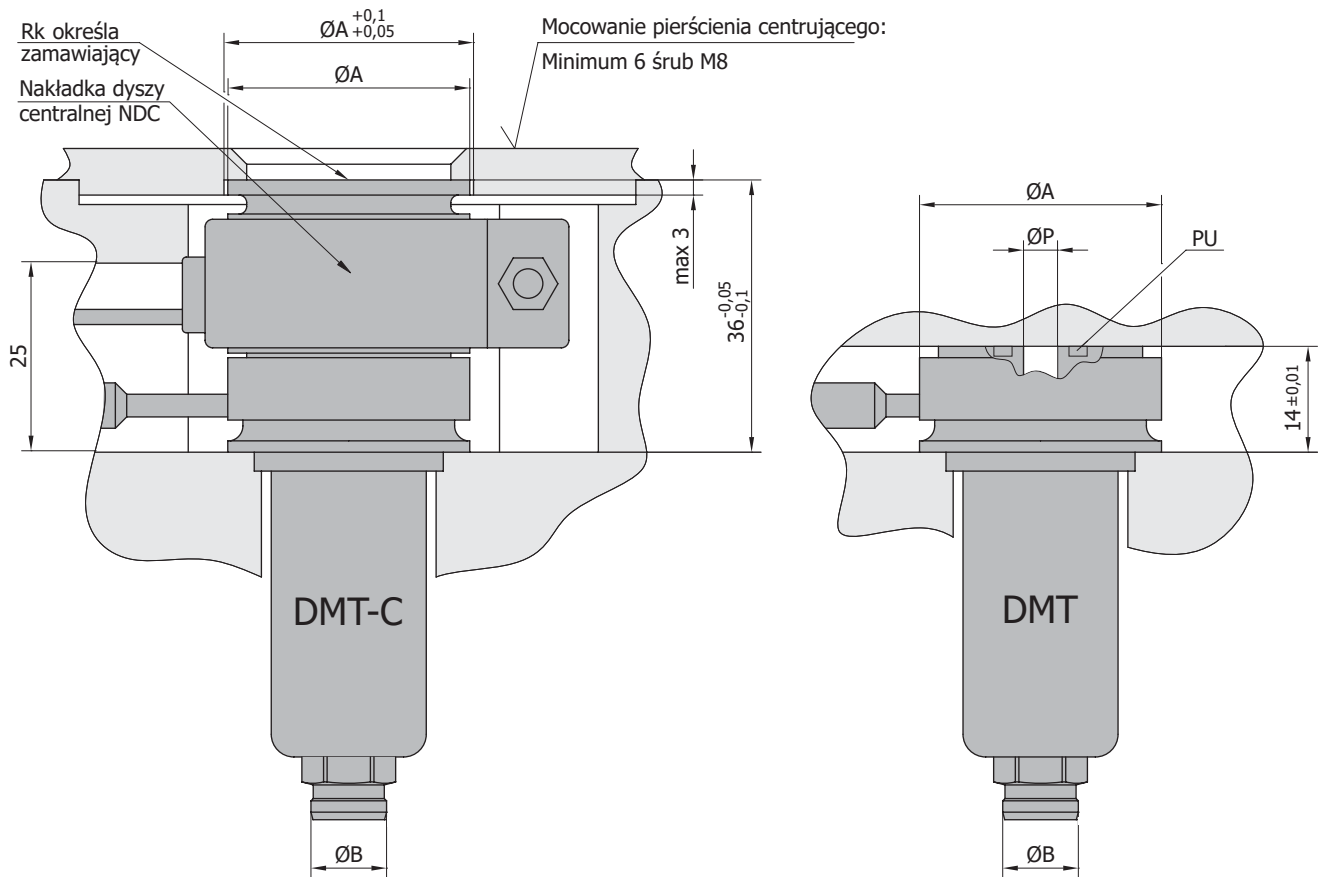
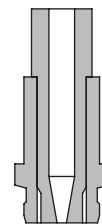
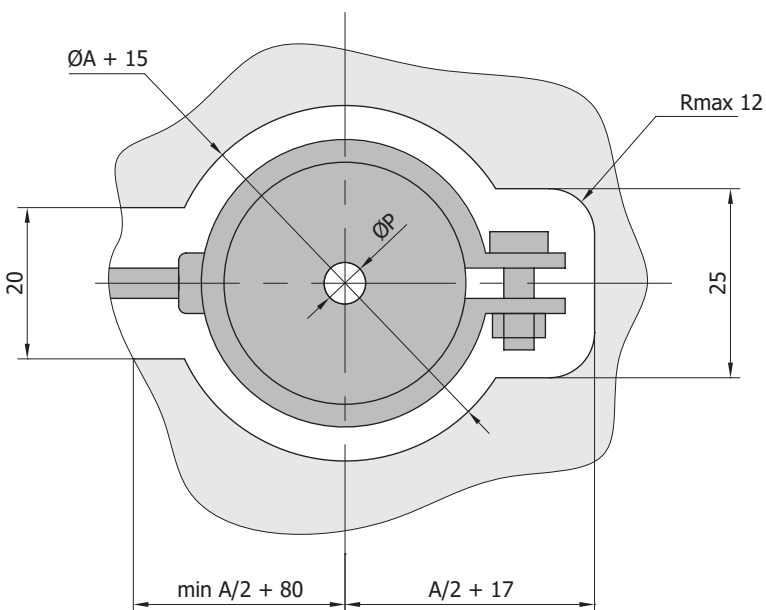


Dysze centralne DMT-C i dolotowe DMT



Uwaga:

- $\Delta L \approx 0,0025 L$ – wymiar uwzględniający rozszerzalność cieplną dyszy.

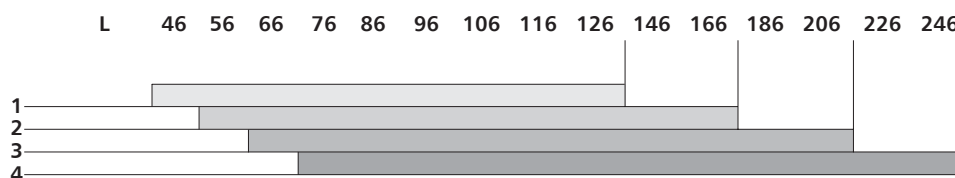


KS – końcówka standardowa. Przetwórstwo wszystkich tworzyw nie wzmocnionych i bez dodatków uniepalniających. Temperatura przetwórstwa do 280°C. Nie stosować do PP.

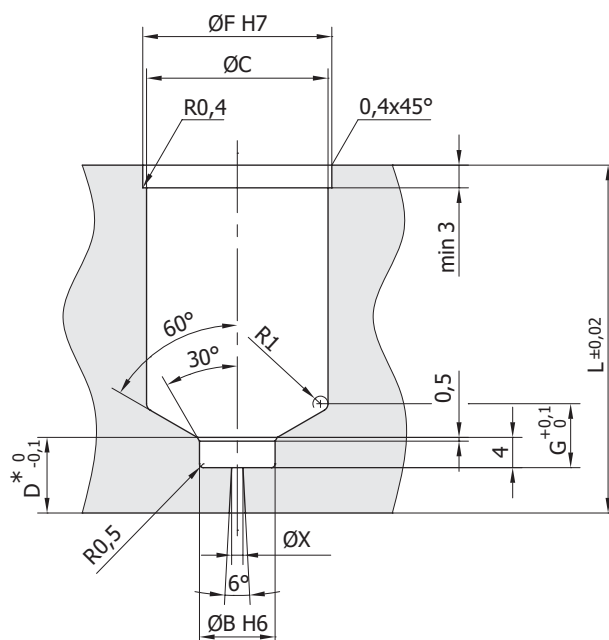
KT – końcówka specjalna. Przetwórstwo wszystkich tworzyw w tym tworzyw wzmocnionych oraz tworzyw z dodatkami uniepalniającymi. Temperatura przetwórstwa do 360°C.

Dysze centralne DMT-C i dolotowe DMT

Typ dyszy	Ø A	Ø B	Ø C	D	Ø F	G	Ø P	Ø X
DMT	1	32	10	24	10	25	8,4	0,8±1,2
	2	36	12	27	13,5	28	8,7	0,8±1,5
DMT-C	3	40	16	30	14,5	31	8,4	1,0±1,8
	4	48	20	37	17,5	38	9,3	1,0±2,0



Zabudowa dysz DMT-C oraz DMT



* Uwaga

Zmiana wymiaru L zabudowy dyszy pociąga za sobą zmianę wymiaru D o tę samą wartość.

Sposób zamawiania:

Typ dyszy / Długość dyszy / Rodzaj końcówki / Rk
Przykład: DMT-C-2 / L=66 / KS / Rk=20