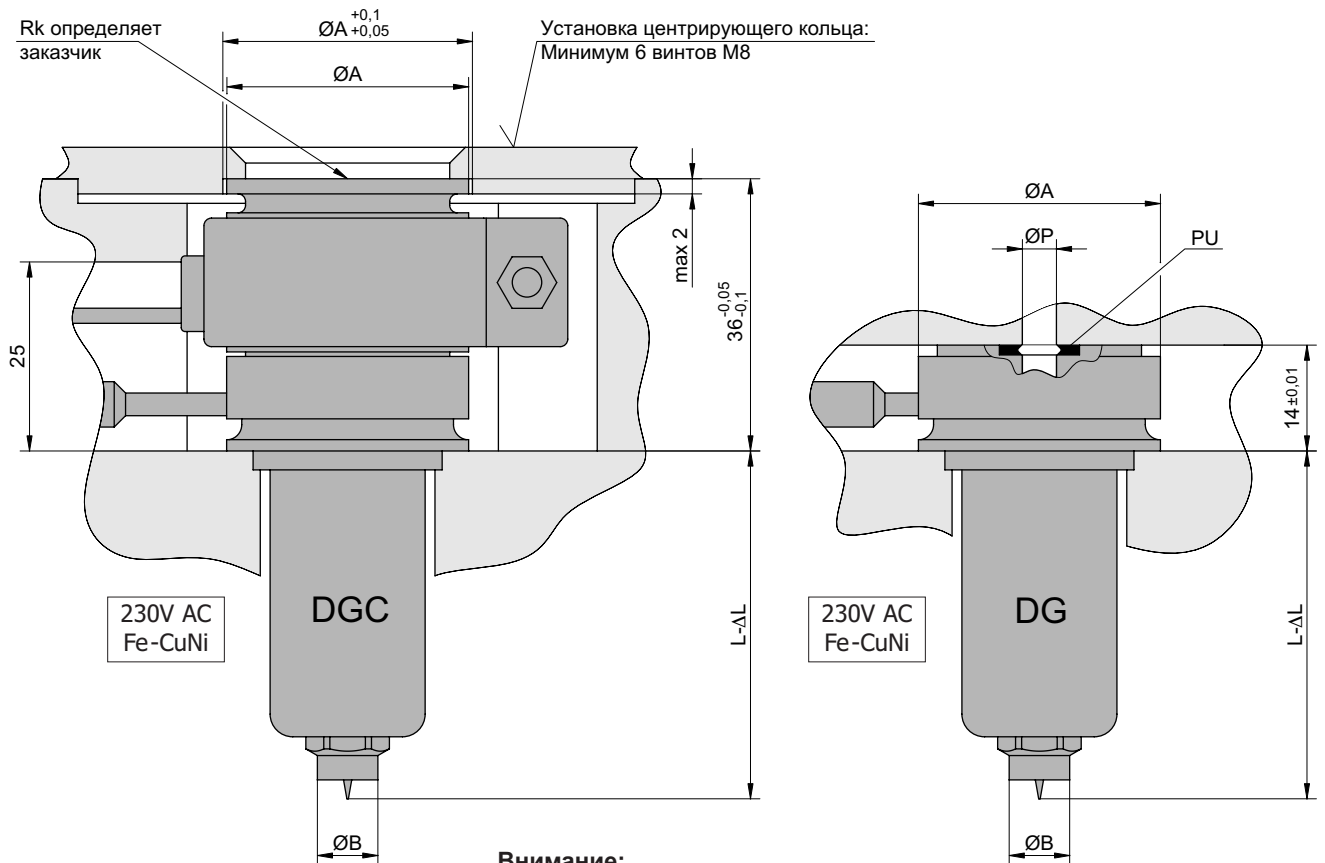
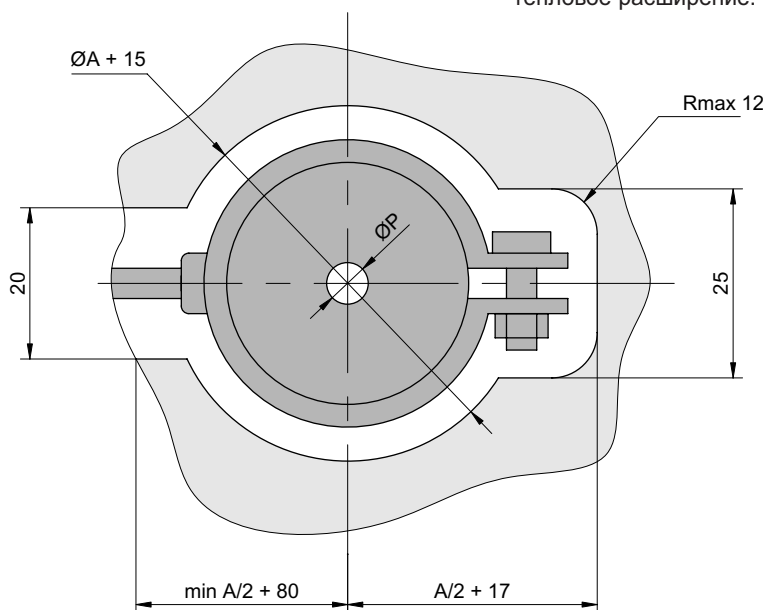


Дюза центральная DGC и для разделителей многоместных форм DG



Внимание:

- $\Delta L \approx 0,0025 L$ – размер учитывающий тепловое расширение.



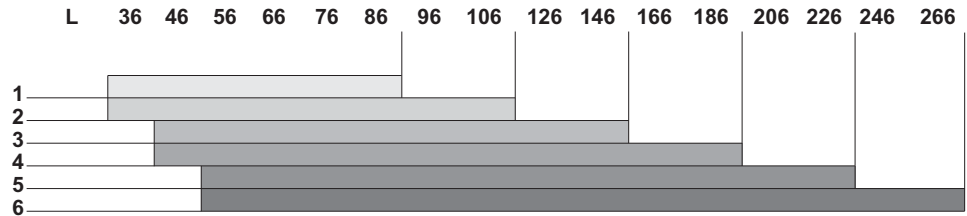
KS – стандартный наконечник сделан из стали и берилловой бронзы. Переработка всех неупрочненных материалов и без противовоспламеняющих добавок. Температура переработки до 280°C.

KT – специальный наконечник сделан из стали и сплавов вольфрама. Переработка всех материалов, включая упрочненные материалы и материалы с противовоспламеняющими добавками. Температура переработки до 360°C.

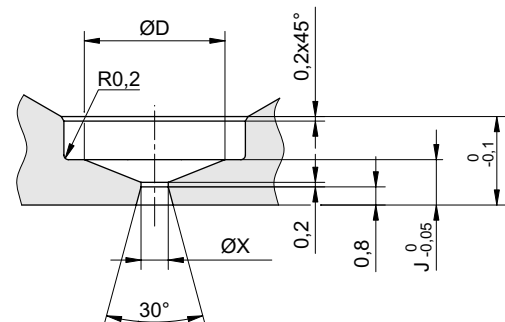
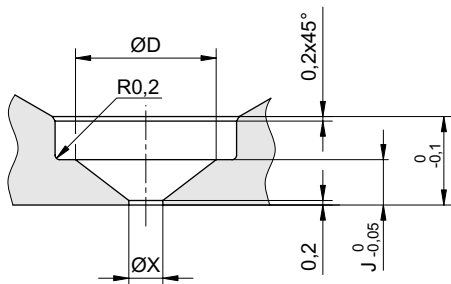
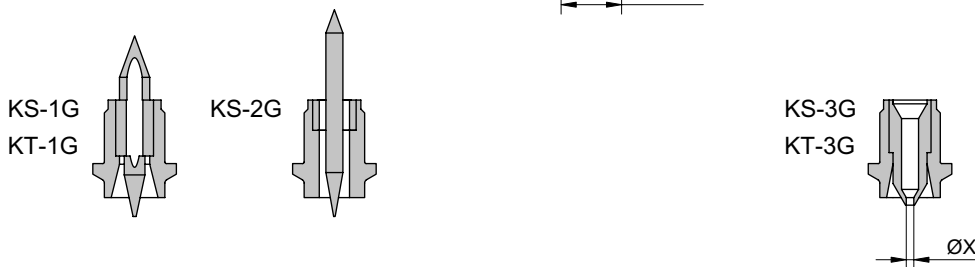
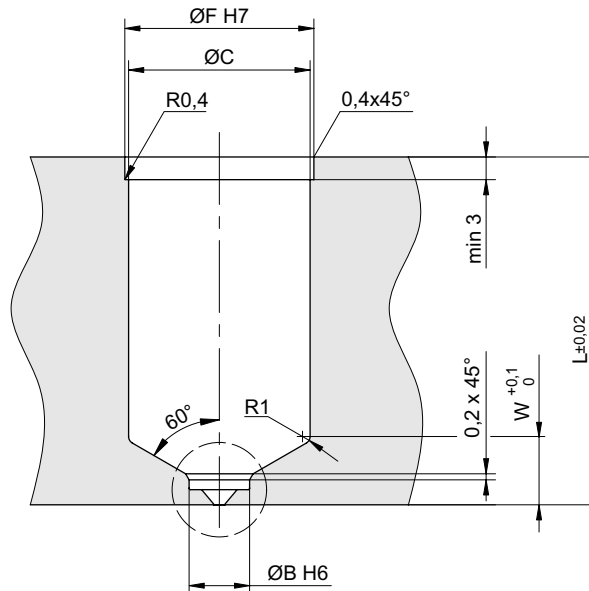
Стандартные дюзы DGC и DG снабжены спиральным нагревателем GS. Возможно снабжение дюз трубчатым нагревателем GT, который рекомендуется при переработке материалов чувствительных термически и технических материалов (стр. 32)

Дюза центральная DGC и для разделителей многочестных форм DG

Тип дюзы	Ø A	Ø B	Ø C	Ø D	Ø F	J	M	Ø P	W	Ø X	
DGC	1	28	6	19	4,4	22	2	3,9	3	8,2	0,8 + 1,5
	2	32	8	22	6,2	25	2,5	4,6	4,5	9,2	0,8 + 2,0
	3	36	10	25	8,0	28	3	5,3	6	10,1	1,0 + 2,5
DG	4	40	12	28	9,8	31	3,5	6,2	8	11,3	1,0 + 3,0
	5	44	14	31	10,8	34	4	6,9	10	12,3	1,2 + 3,5
	6	48	16	34	13,4	37	4,5	7,6	12	13,3	1,2 + 4,0



Монтаж дюз DGC и DG



Способ заказа:

Тип дюзы / Длина дюзы / Тип наконечника / Диаметр впрыска для наконечников KS-3G, KT-3G / Rk – для центральных дюз
Пример: **DGC-2 / L=76 / KS-3G / ØX=1,2 / Rk=20**