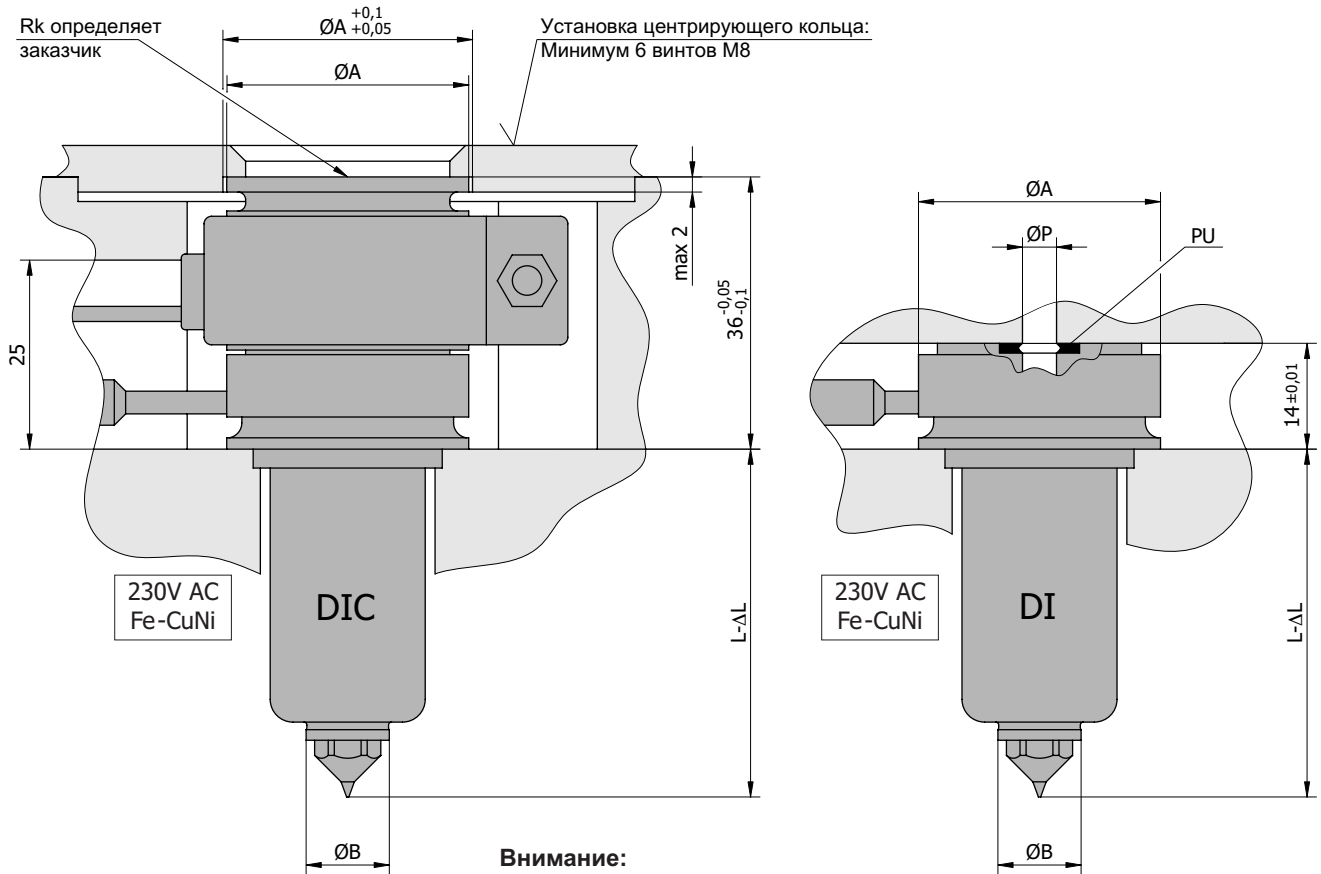
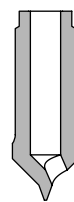
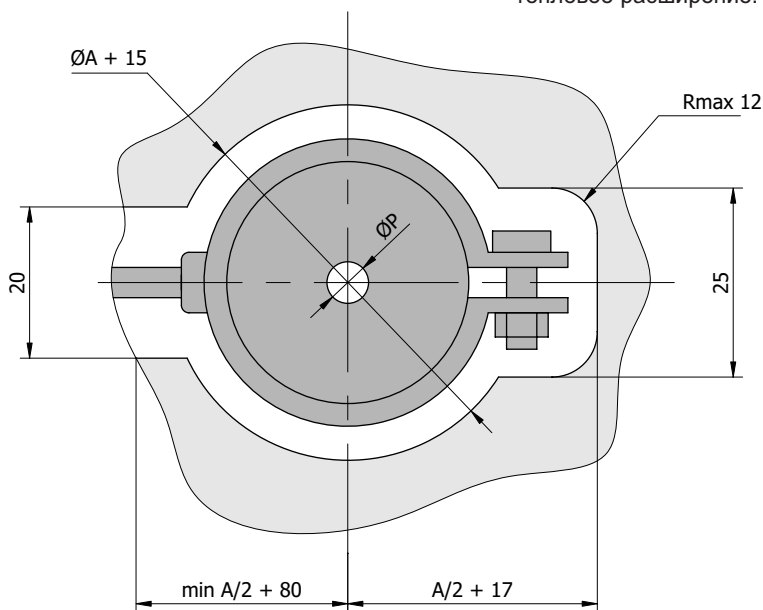


# Дюза центральная DIC и для разделителей многоместных форм DI



**Внимание:**  
 •  $\Delta L \approx 0,0025 L$  – размер, учитывающий  
 тепловое расширение.



KS-I  
 KT-I

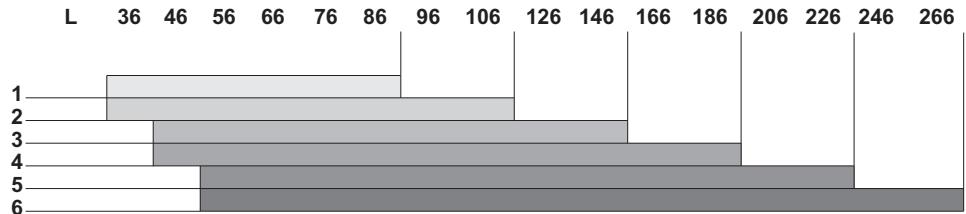
**KS** – стандартный наконечник сделан из берилловой бронзы. Переработка всех неупрочненных материалов и без противоспламеняющих добавок. Температура переработки до 280°C.

**KT** – специальный наконечник сделан из сплавов вольфрама. Переработка всех материалов, включая упрочненные материалы и материалы с противоспламеняющими добавками. Температура переработки до 360°C.

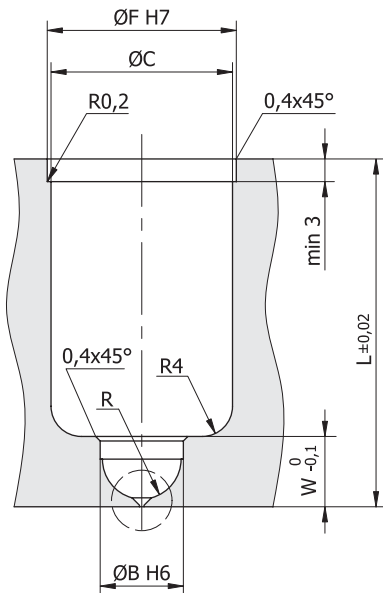
Стандартные дюзы DIC и DI снабжены спиральным нагревателем GS. Возможно снабжение дюз трубчатым нагревателем GT, который рекомендуется при переработке термически чувствительных и технических материалов (стр. 32)

# Дюза центральная DIC и для разделителей многместных форм DI

Тип дюзы	Ø A	Ø B	Ø C	Ø D	Ø F	Ø G	Ø P	Ø T	U	W	Ø X	
DIC	1	28	9	19	30	22	25	3	12	8	7,6	0,8 + 1,5
	2	32	11	22	34	25	28	4,5	14	9	9,4	0,8 + 2,0
DI	3	36	14	25	38	28	32	6	16	10,5	11,4	1,0 + 2,5
	4	40	17	28	42	31	35	8	19	11	13,5	1,0 + 3,0
	5	44	20	31	46	34	38	10	22	11,5	16,3	1,2 + 3,5
	6	48	24	35	51	38	43	12	26	12,5	19,1	1,2 + 4,0

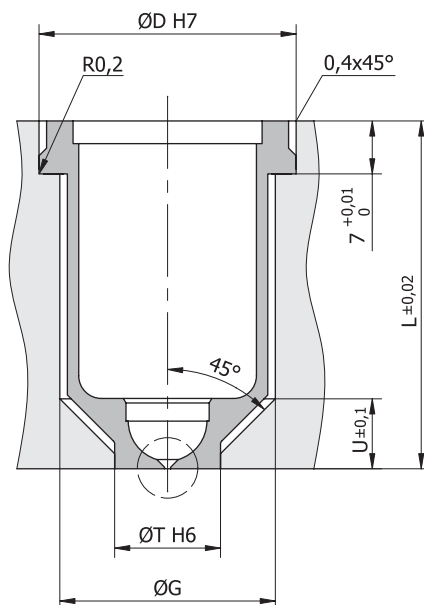


## Монтаж дюзы DIC и DI



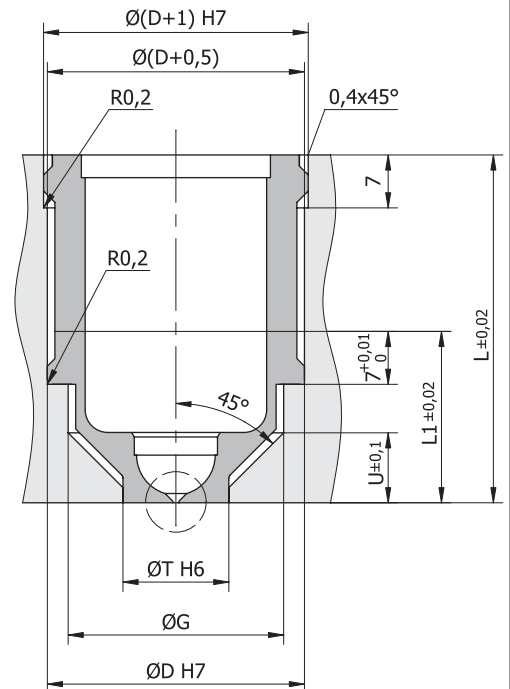
## Монтаж дюзы DIC и DI с втулкой TZ

TZ1



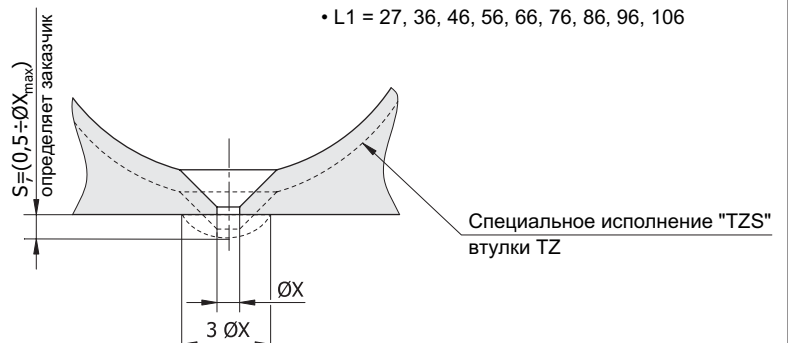
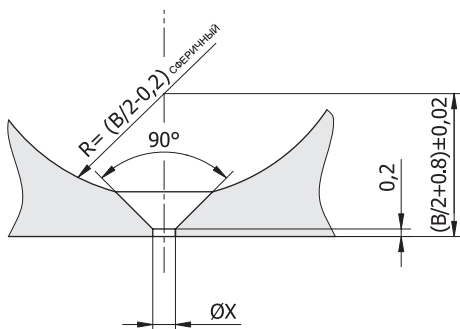
- Рекомендуется для дюз:  
тип 1,2 для  $L \leq 66$   
тип 3,4 для  $L \leq 86$   
тип 5,6 для  $L \leq 106$

TZ2



- Рекомендуется для дюз:  
тип 1,2 для  $L > 66$   
тип 3,4 для  $L > 86$   
тип 5,6 для  $L > 106$

•  $L1 = 27, 36, 46, 56, 66, 76, 86, 96, 106$



## Способ заказа:

Тип дюзы / Длина дюзы / Тип наконечника / Для дюз с втулкой TZ диаметр впрыска  $\text{ØX}$  и размер  $L1$  для TZ2 / Rk – для центральных дюз  
Пример: DIC-3 / L=96 / KS-I / TZ2:  $\text{ØX}=1,2$ ;  $L1=27$  / Rk=20