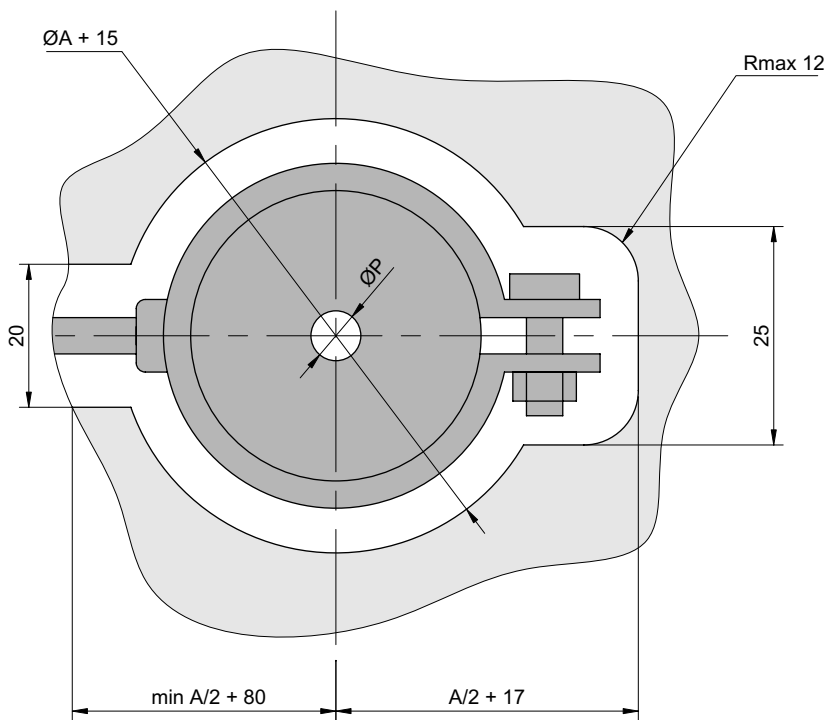
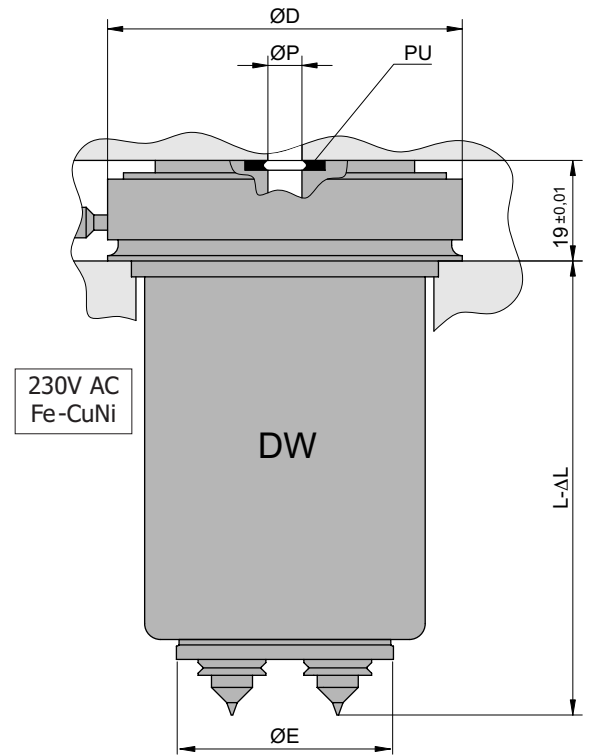
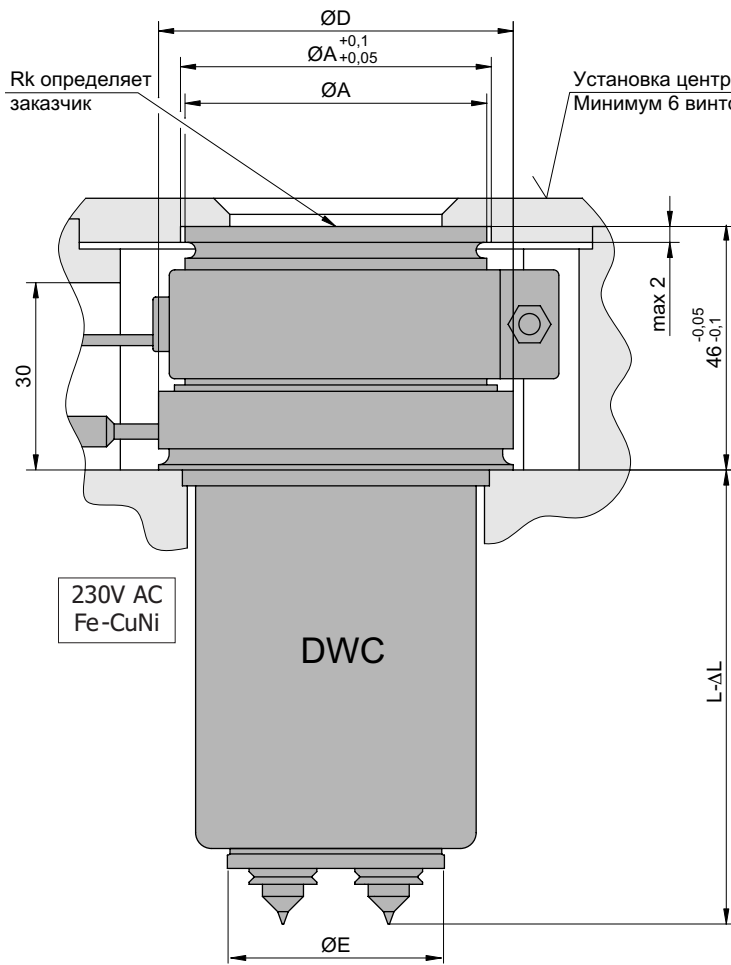


Многоместные дюзы: центральная DWC и для разделителей многоместных форм DW



Внимание:

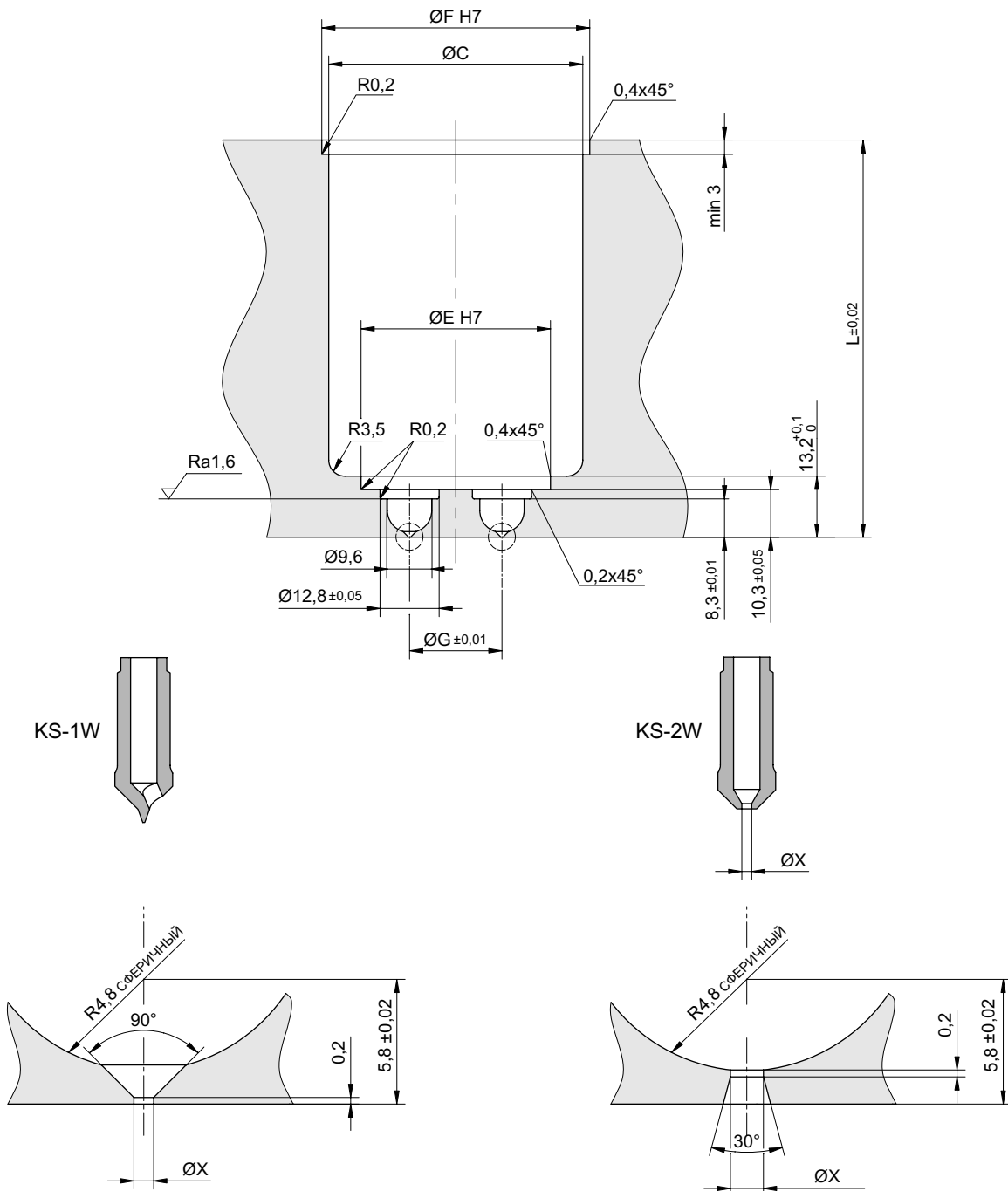
- $\Delta L \cong 0,0025 L$ – размер учитывающий тепловое расширение.

KS – стандартный наконечник сделан из берилловой бронзы. Переработка всех неупрочненных материалов и без противоспламеняющих добавок. Температура переработки до 280°C.

Многоместные дюзы: центральная DWC и для разделителей многоместных форм DW

Тип дюзы	Ø A	Ø C	Ø D	Ø E	Ø F	Ø G	Ø P	Ø X	n	
DWC DW	1	48	47	58	33	48	15	4 + 8	0,8 + 2,0	2 + 3
	2	54	52	64	38	53	20			2 + 4
	3	60	57	70	43	58	25			2 + 5
	4	66	62	76	48	63	30			2 + 6
	5	72	67	82	53	68	35			2 + 7
	6	78	72	88	58	73	40			2 + 8

Монтаж дюз DWC и DW



Внимание:

- Стандартные длины дюз: L = 46, 56, 66, 76, 86, 96, 126
- Масса впрыска максимум 100 граммов в одно место
- Рекомендуются для переработки: PS, PP, PE, SB, SAN.

Способ заказа:

Тип дюзы / Длина дюзы / Количество мест впрыска / Тип наконечника / Диаметр впрыска для наконечников KS-2W / Rk для центральных дюз
Пример: DCW-1 / L=56 / n=2 / KS-2W / ØX=1.5 / Rk=20