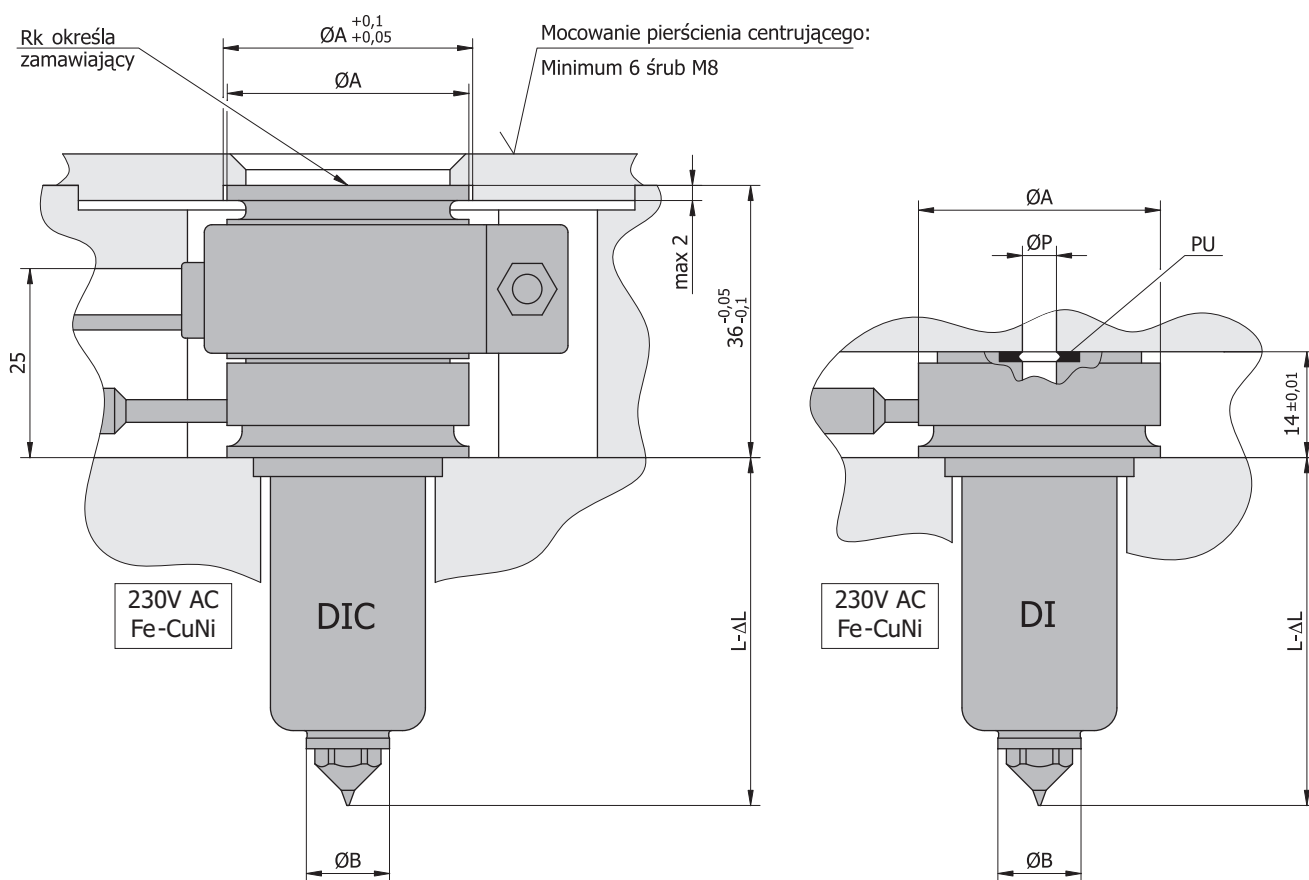
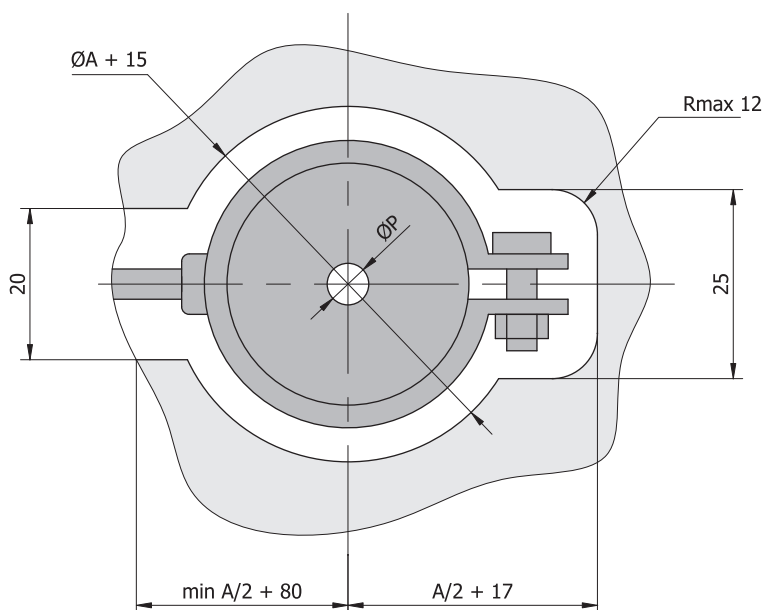


Dysze centralne DIC i dolotowe DI



Uwaga:

- $\Delta L \approx 0,0025 L$ – wymiar uwzględniający rozszerzalność cieplną dyszy.



KS-I
KT-I

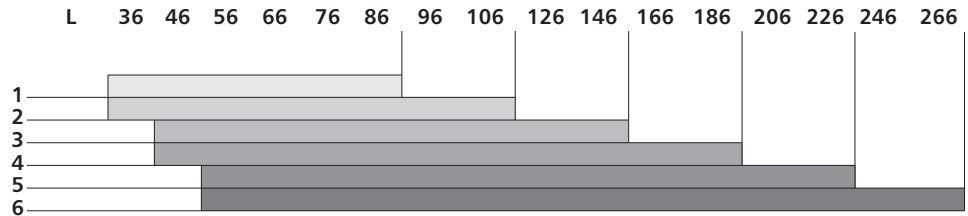
KS – końcówka standardowa, wykonana z brązu berylowego utwardzona powierzchniowo. Przetwórstwo wszystkich tworzyw nie wzmocnionych i bez dodatków uniepalniających. Temperatura przetwórstwa do 280°C.

KT – końcówka specjalna wykonana ze spieków wolframu. Przetwórstwo wszystkich tworzyw w tym tworzyw wzmocnionych oraz tworzyw z dodatkami uniepalniającymi. Temperatura przetwórstwa do 360°C.

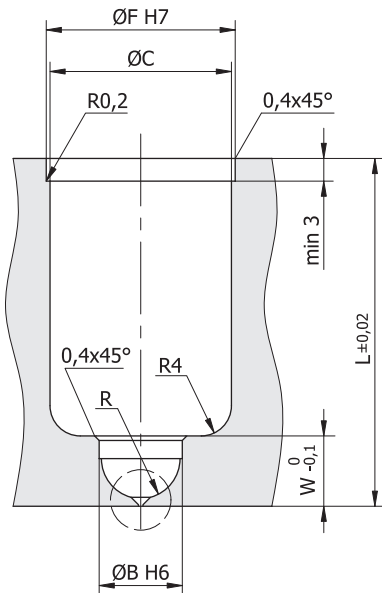
Dysze DIC i DI standardowo wyposażone są w grzałkę spiralną GS. Możliwe jest wyposażenie dysz w grzałkę tulejkową GT (str. 39).

Dysze centralne DIC i dolotowe DI

Typ dyszy	Ø A	Ø B	Ø C	Ø D	Ø F	Ø G	Ø P	Ø T	U	W	Ø X	
DIC	1	28	9	19	30	22	25	3	12	8	7,6	0,8 ÷ 1,5
	2	32	11	22	34	25	28	4,5	14	9	9,4	0,8 ÷ 2,0
DI	3	36	14	25	38	28	32	6	16	10,5	11,4	1,0 ÷ 2,5
	4	40	17	28	42	31	35	8	19	11	13,5	1,0 ÷ 3,0
	5	44	20	31	46	34	38	10	22	11,5	16,3	1,2 ÷ 3,5
	6	48	24	35	51	38	43	12	26	12,5	19,1	1,2 ÷ 4,0

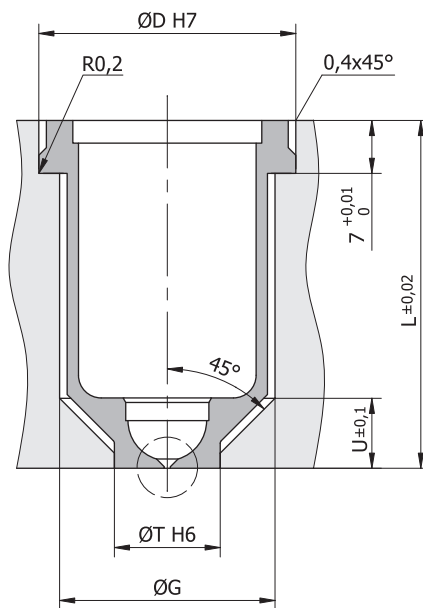


Zabudowa dysz DIC i DI



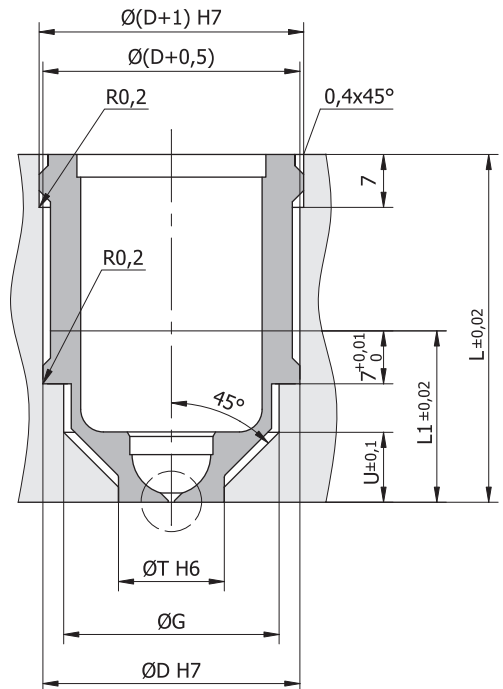
Zabudowa dysz DIC i DI z tuleją TZ

TZ1



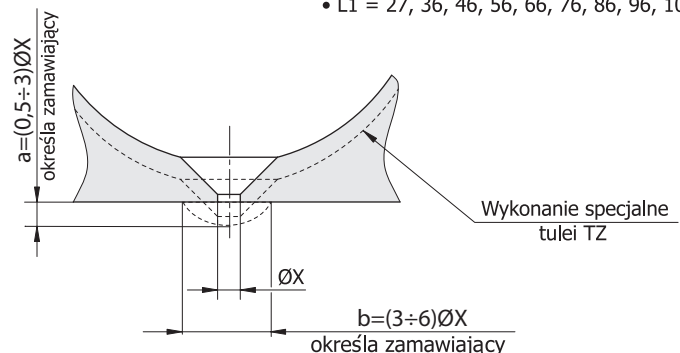
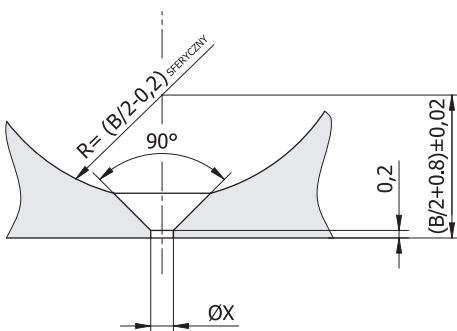
- Zalecana dla dysz:
typ 1,2 dla $L \leq 66$
typ 3,4 dla $L \leq 86$
typ 5,6 dla $L \leq 106$

TZ2



- Zalecana dla dysz:
typ 1,2 dla $L > 66$
typ 3,4 dla $L > 86$
typ 5,6 dla $L > 106$

• $L_1 = 27, 36, 46, 56, 66, 76, 86, 96, 106$



Sposób zamawiania:

Typ dyszy / Długość dyszy / Typ końcówki / Dla dysz z tuleją TZ średnica przewężki ØX oraz wymiar L1 dla TZ2 / Rk – dla dysz centralnych
Przykład: DIC-3 / L=96 / KS-1 / TZ2: ØX=1,2; L1=27 / Rk=20