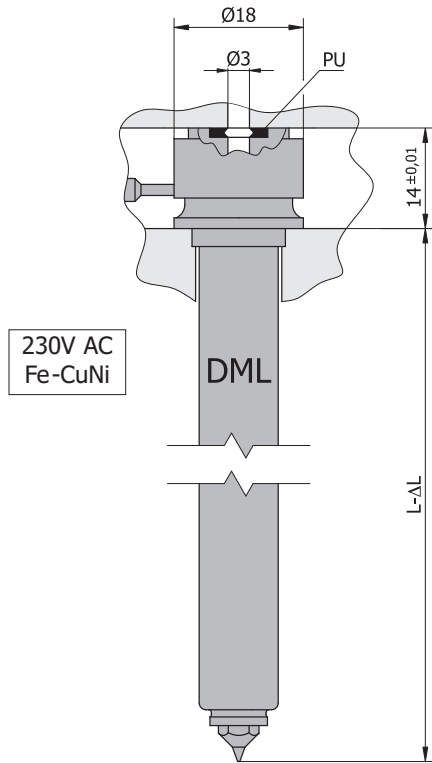
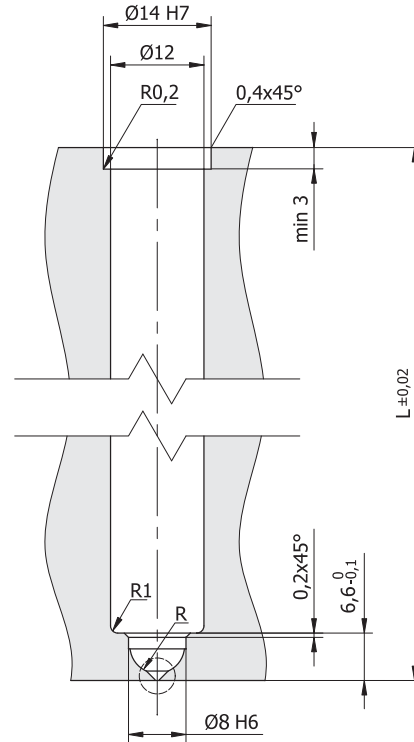


Mikro dysze dolotowe DML

Specjalna konstrukcja mikro dyszy DML umożliwia zmniejszenie średnicy zabudowy do 12 mm. Pozwala to na wtrysk wyprasek o małych średnicach od wewnątrz. Mikro dysza DML stosowana jest do przetwórstwa tworzyw łatwo przetważalnych PE, PP, PS i wyprasek o masie nie przekraczającej 10 gram. Dostępne długości dyszy: L=86, L=146, L=226.



Zabudowa dysz DML

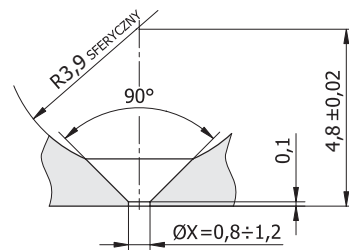


Uwaga:

- $\Delta L \approx 0,0025 L$ – wymiar uwzględniający rozszerzalność cieplną dyszy.

KS – końcówka standardowa, wykonana z brązu berylowego. Temperatura przetwórstwa do 280°C.

KT – końcówka specjalna, wykonana ze spieków.



KS-L1
KT-L1



Sposób zamawiania:

Typ dyszy / Długość dyszy

Przykład: DML / L=86 / KS-L1