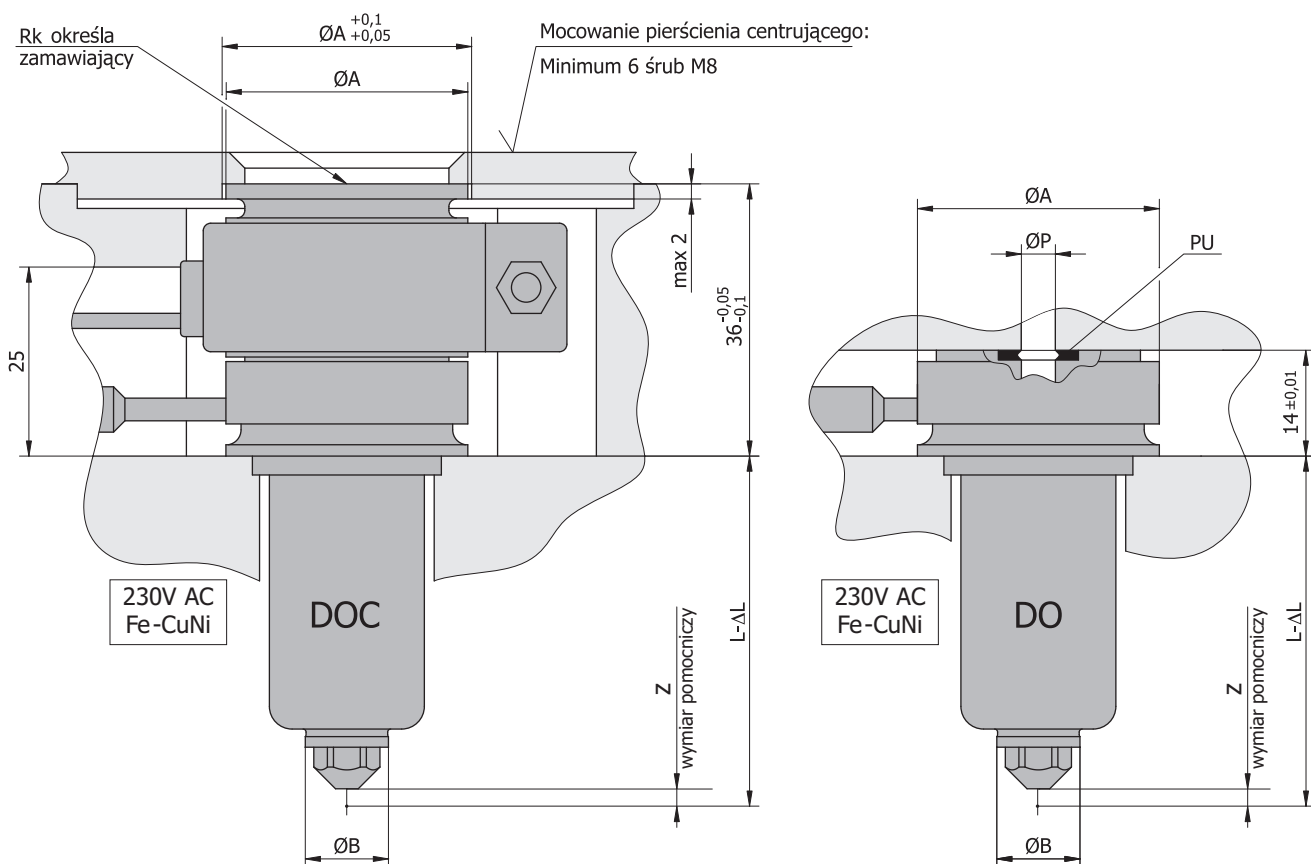
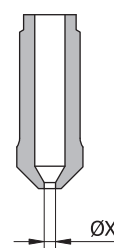
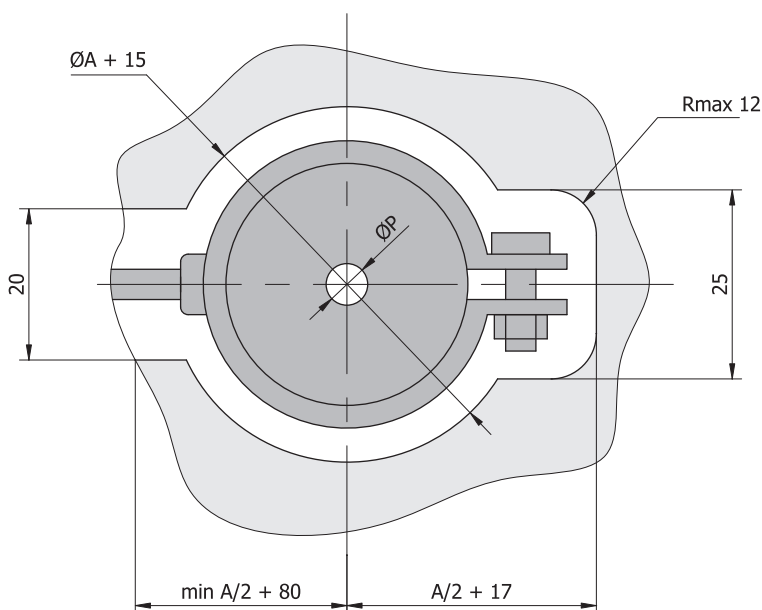


Dysze centralne DOC i dolotowe DO



Uwaga:

- $\Delta L \cong 0,0025 L$ – wymiar uwzględniający rozszerzalność cieplną dyszy.
- $z = 1,6; 1,8; 2; 2,2; 2,4; 2,6$



KS-O
KT-O

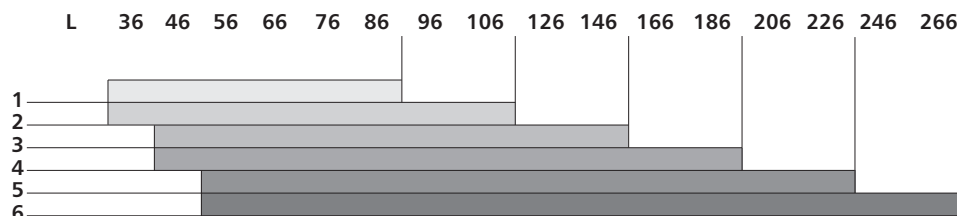
KS – końcówka standardowa, wykonana z brązu berylowego utwardzona powierzchniowo. Przetwórstwo wszystkich tworzyw nie wzmocnionych i bez dodatków niepalniących. Temperatura przetwórstwa do 280°C.

KT – końcówka specjalna wykonana ze spieków wolframu. Przetwórstwo wszystkich tworzyw w tym tworzyw wzmocnionych oraz tworzyw z dodatkami niepalniącymi. Temperatura przetwórstwa do 360°C.

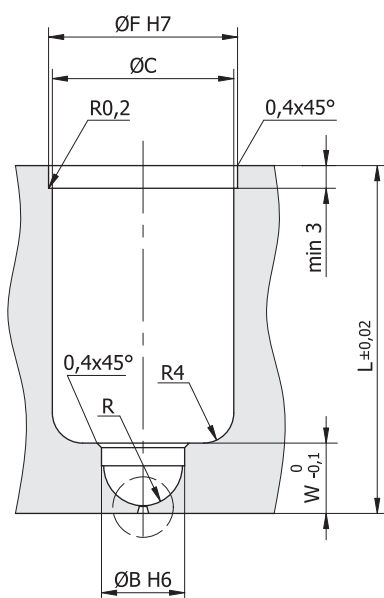
Dysze DOC i DO standardowo wyposażone są w grzałkę spiralną GS. Możliwe jest wyposażenie dysz w grzałkę tulejkową GT (str. 39).

Dysze centralne DOC i dolotowe DO

Typ dyszy	Ø A	Ø B	Ø C	Ø D	Ø F	Ø G	Ø P	Ø T	U	W	Ø X	
DOC DO	1	28	9	19	30	22	25	3	12	8	7,6	0,8 ÷ 2,0
	2	32	11	22	34	25	28	4,5	14	9	9,4	0,8 ÷ 2,5
	3	36	14	25	38	28	32	6	16	10,5	11,4	1,0 ÷ 3,0
	4	40	17	28	42	31	35	8	19	11	13,5	1,0 ÷ 3,5
	5	44	20	31	46	34	38	10	22	11,5	16,3	1,2 ÷ 4,0
	6	48	24	35	51	38	43	12	26	12,5	19,1	1,2 ÷ 4,5

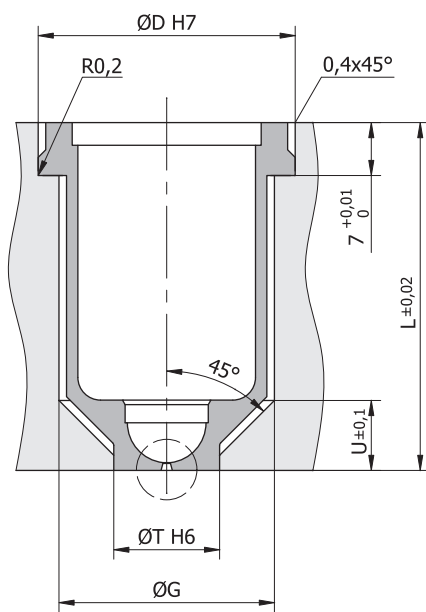


Zabudowa dysz DOC i DO

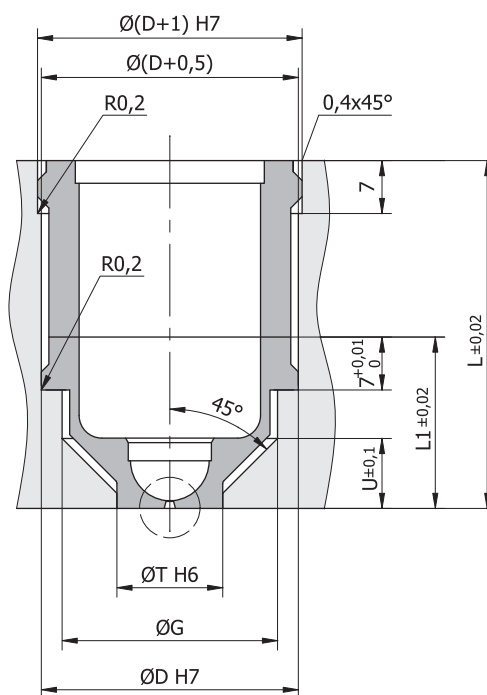


Zabudowa dysz DOC i DO z tuleją TZ

TZ1



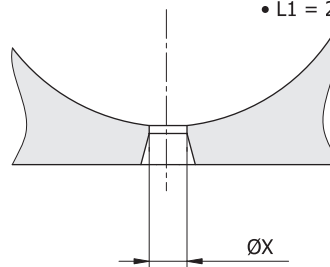
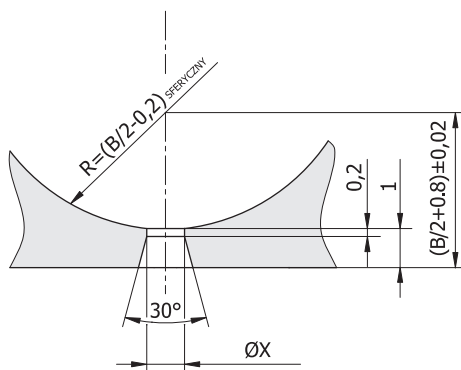
TZ2



- Zalecana dla dysz:
typ 1,2 dla $L \leq 66$
typ 3,4 dla $L \leq 86$
typ 5,6 dla $L \leq 106$

- Zalecana dla dysz:
typ 1,2 dla $L > 66$
typ 3,4 dla $L > 86$
typ 5,6 dla $L > 106$

- $L1 = 27, 36, 46, 56, 66, 76, 86, 96, 106$



Sposób zamawiania:

Typ dyszy / Długość dyszy / Typ końcówki / Dla dysz z tuleją TZ średnica przewężki ØX oraz wymiar L1 dla TZ2 / Rk – dla dysz centralnych
Przykład: DOC-3 / L=96 / KS-O / TZ2: ØX=1,2: L1=27 / Rk=20