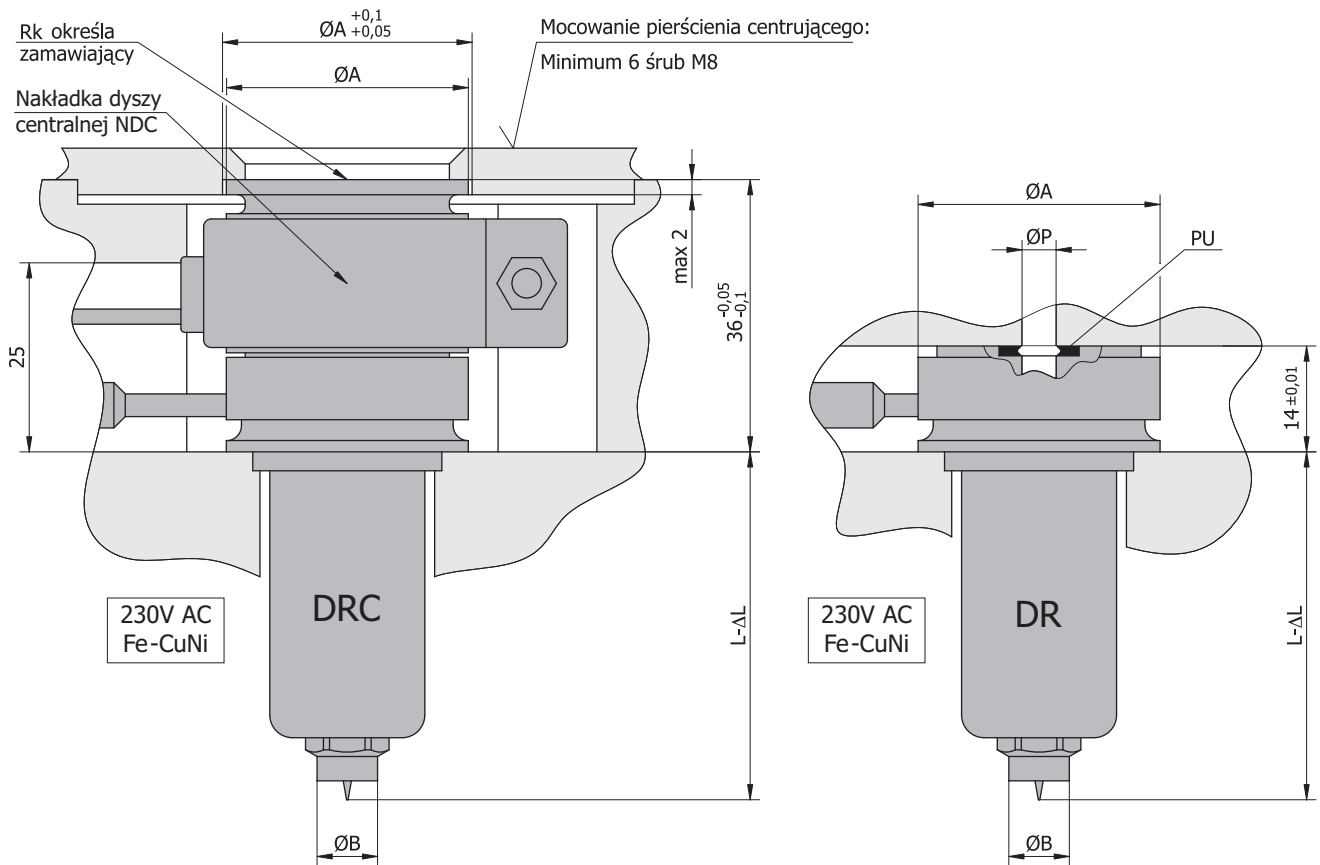
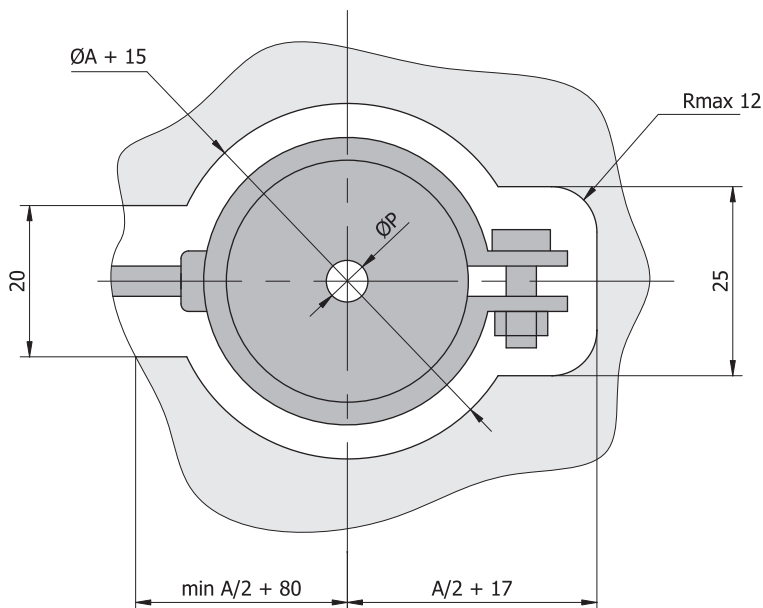


Dysze centralne DRC i dolotowe DR



Uwaga:

- $\Delta L \cong 0,0025 L$ – wymiar uwzględniający rozszerzalność cieplną dyszy.

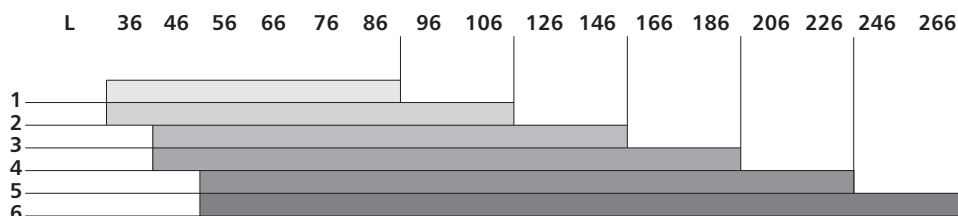


KS – końcówka standardowa, wykonana ze stali i brązu berylowego. Przetwórstwo wszystkich tworzyw nie wzmocnionych. Temperatura przetwórstwa do 280°C.

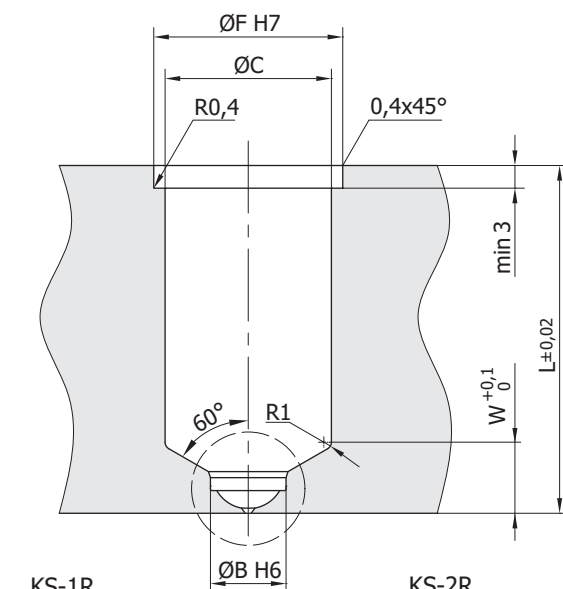
KT – końcówka specjalna wykonana ze spieków. Przetwórstwo wszystkich tworzyw w tym tworzyw wzmocnionych oraz tworzyw z dodatkami uniepalniającymi. Temperatura przetwórstwa do 360°C.

Dysze centralne DRC i dolotowe DR

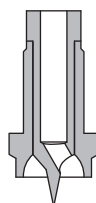
Typ dyszy	Ø A	Ø B	Ø C	Ø F	J	M	Ø P	R	T	W	Ø X	
DRC	1	28	8	19	22	2,5	4,3	3	3,8	4,4	8,3	0,8 ÷ 1,5
	2	32	10	22	25	3	5,0	4,5	4,8	5,4	9,2	0,8 ÷ 2,0
	3	36	12	25	28	3,5	5,8	6	5,8	6,4	10,3	1,0 ÷ 2,5
DR	4	40	14	28	31	4	6,8	8	6,8	7,4	11,6	1,0 ÷ 3,0
	5	44	16	31	34	4,5	8,2	10	7,8	8,5	13,3	1,2 ÷ 3,5
	6	48	20	35	38	5	8,8	12	9,8	10,6	13,9	1,2 ÷ 4,0



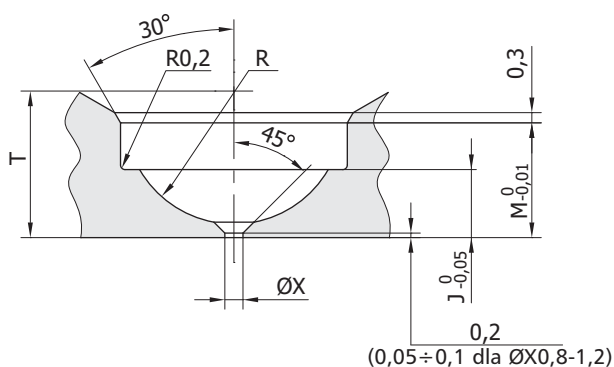
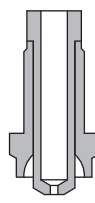
Zabudowa dysz DRC i DR



KS-1R
KT-1R



KS-2R
KT-2R



Sposób zamawiania:

Typ dyszy / Długość dyszy / Typ końcówki / Rk dla dysz centralnych
Przykład: DRC-2 / L=76 / KS-2R / ØX=1,2 / Rk=20