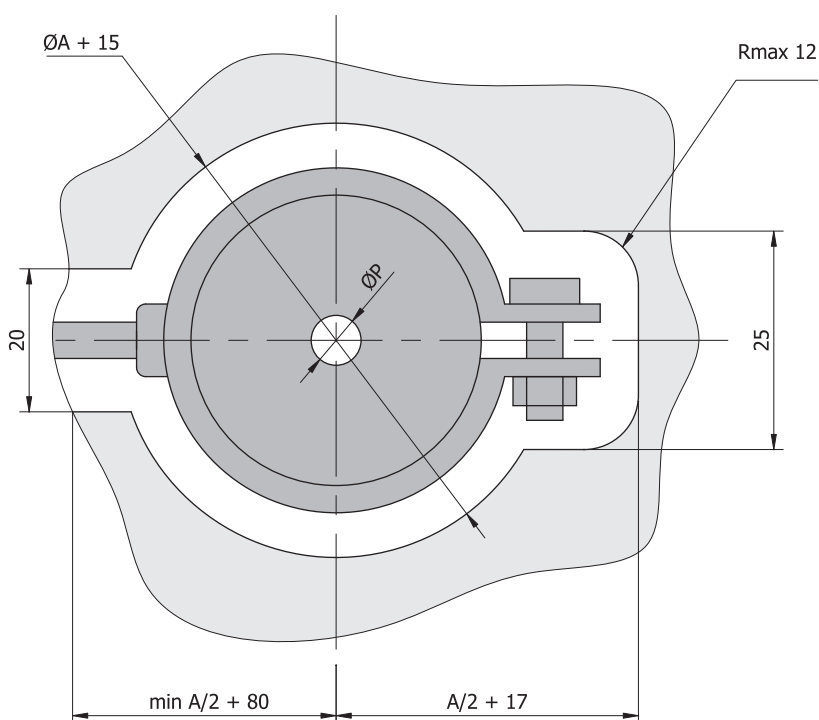
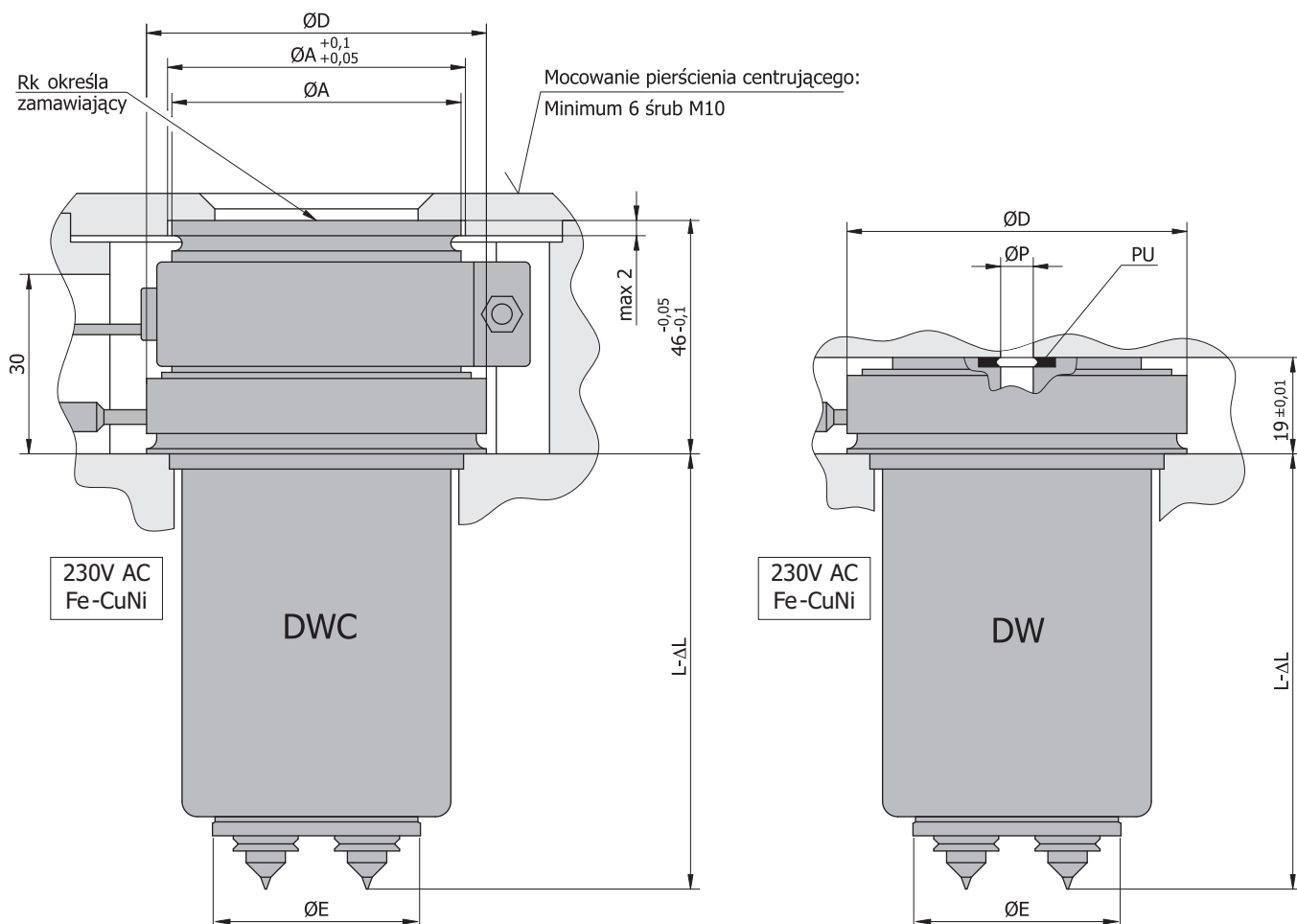


# Dysze wielopunktowe centralna DWC i dolotowa DW



## Uwaga:

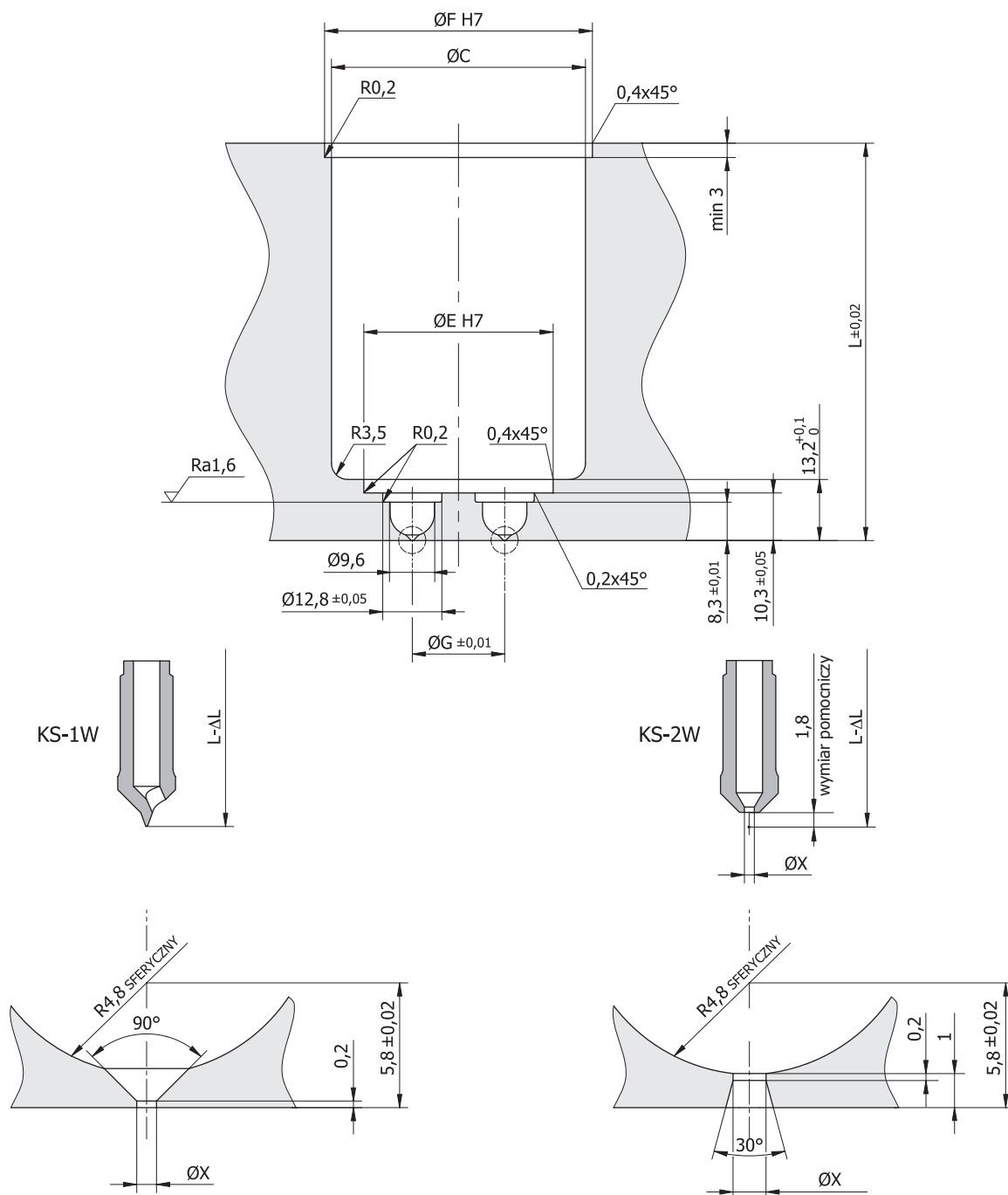
- $\Delta L \approx 0,0025 L$  – wymiar uwzględniający rozszerzalność cieplną dyszy.

**KS** – końcówka standardowa, wykonana z brązu berylowego utwardzona powierzchniowo. Przetwórstwo wszystkich tworzyw nie wzmocnionych i bez dodatków uniepalniających. Temperatura przetwórstwa do 280°C.

# Dysze wielopunktowe centralna DWC i dolotowa DW

Typ dyszy	Ø A	Ø C	Ø D	Ø E	Ø F	Ø G	Ø P	Ø X	n
DWC	1	48	47	58	33	48	6 ÷ 8	0,8 ÷ 2,0	2 ÷ 3
	2	54	52	64	38	53			2 ÷ 4
	3	60	57	70	43	58			2 ÷ 5
DW	4	66	62	76	48	63			2 ÷ 6
	5	72	67	82	53	68			2 ÷ 7
	6	78	72	88	58	73			2 ÷ 8

## Zabudowa dysz DWC i DW



### Uwaga:

- Standardowe długości dyszy: L=46, 56, 66, 76, 86, 96, 126
- Masa wtysku maksimum 100 gram na jeden punkt
- Zalecane do przetwórstwa: PS, PP, PE, SB, SAN.

### Sposób zamawiania:

Typ dyszy / Długość dyszy / Ilość punktów wtysku / Typ końcówki / Średnica przewężki dla końcówek KS-2W / Rk dla dysz centralnych  
 Przykład: DCW-1 / L=56 / n=2 / KS-2W / ØX=1.5 / Rk=20