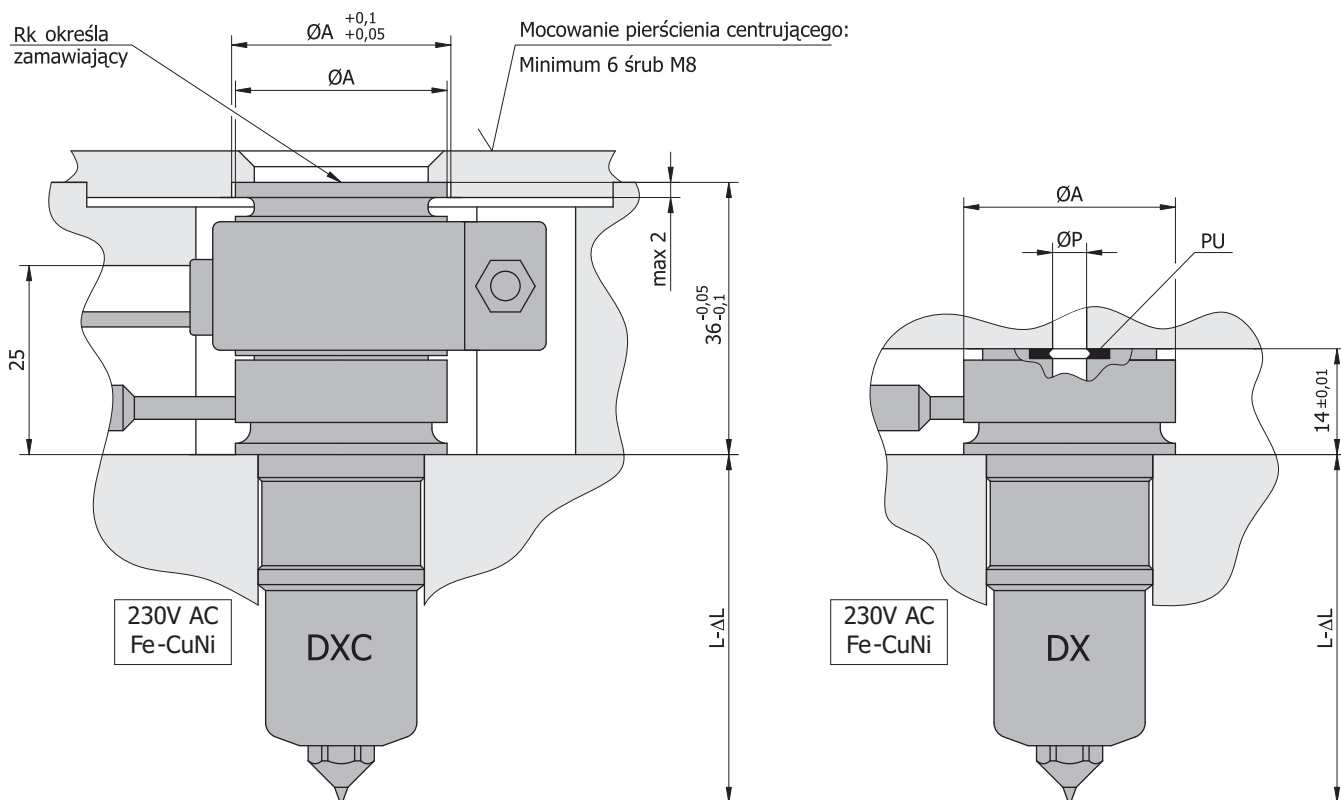
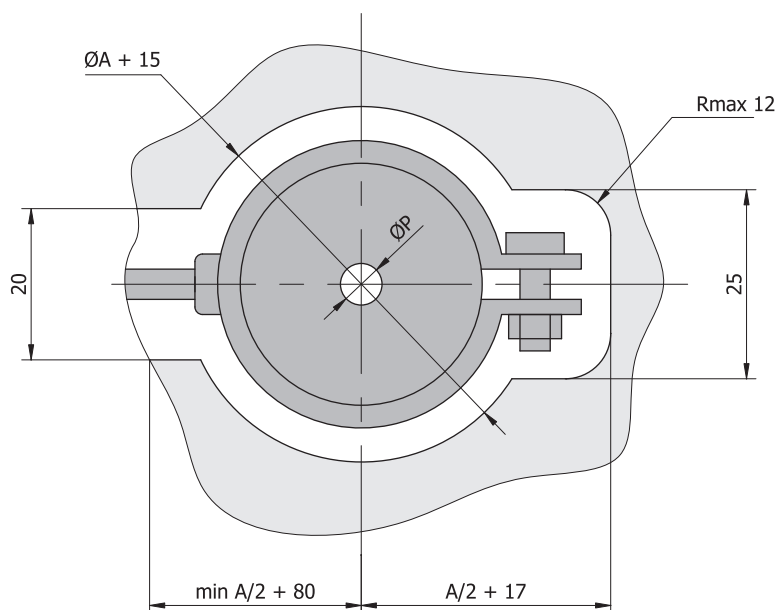


Dysze centralne DXC i dolotowe DX



Uwaga:

- $\Delta L \cong 0,0025 L$ – wymiar uwzględniający rozszerzalność cieplną dyszy.



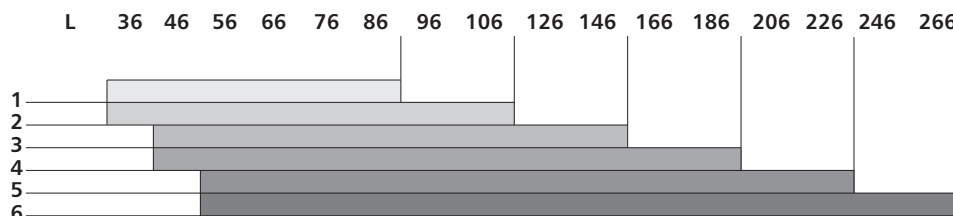
KS – końcówka standardowa, wykonana z brązu berylowego utwardzona powierzchniowo. Przetwórstwo wszystkich tworzyw nie wzmocnionych i bez dodatków uniepalniających. Temperatura przetwórstwa do 280°C.

KT – końcówka specjalna wykonana ze spieków wolframu. Przetwórstwo wszystkich tworzyw w tym tworzyw wzmocnionych oraz tworzyw z dodatkami uniepalniającymi. Temperatura przetwórstwa do 360°C.

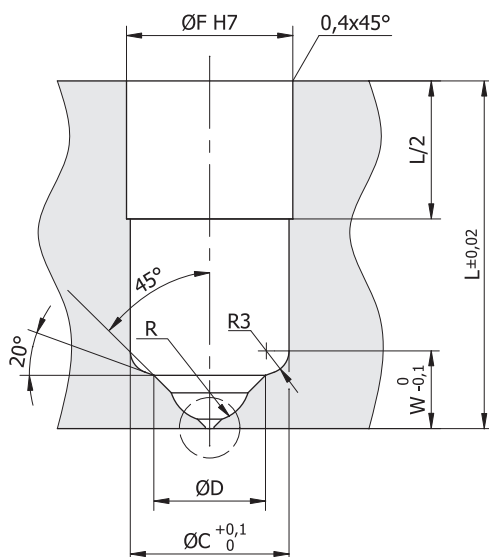
Dysze DXC i DX standardowo wyposażone są w grzałkę spiralną GS.

Dysze centralne DXC i dolotowe DX

Typ dyszy	Ø A	Ø C	Ø D	Ø F	Ø P	R	W	Ø X
DXC	1	28	18,8	11,4	19	3	4,3	0,8 ÷ 2,0
	2	32	21,8	14,4	22	4,5	5,3	0,8 ÷ 2,5
	3	36	25,8	18,3	26	6	6,8	1,0 ÷ 3,0
DX	4	40	29,8	22,2	30	8	8,3	1,0 ÷ 3,5
	5	44	33,8	26,2	34	10	9,8	1,2 ÷ 4,0
	6	48	38,8	30,1	39	12	11,8	1,2 ÷ 4,5

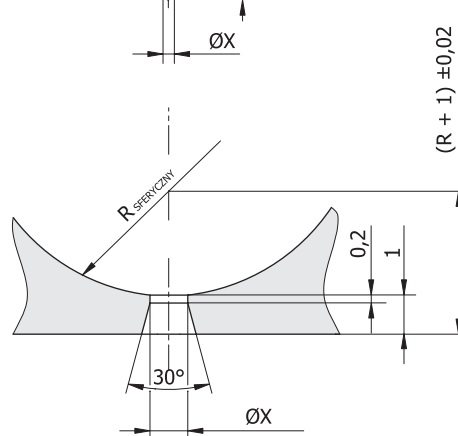
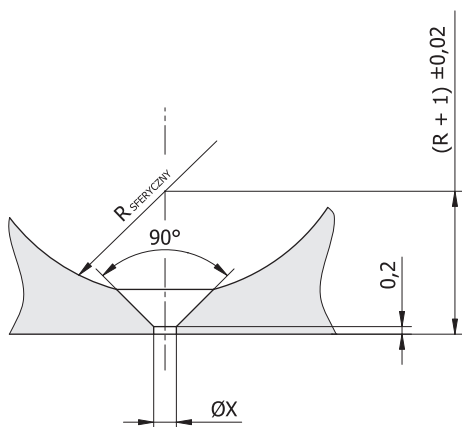
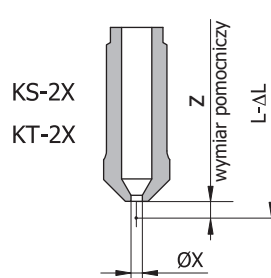
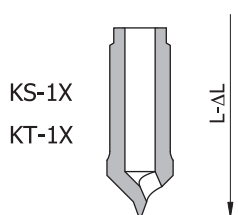


Zabudowa dysz DXC i DX



Uwaga:

- z = 1,6; 1,8; 2; 2,2; 2,4; 2,6



Sposób zamawiania:

Typ dyszy / Długość dyszy / Typ końcówki / Średnica przewężki dla końcówek KS-2X, KT-2X / Rk dla dysz centralnych
 Przykład: DXC-2 / L=66 / KS-2X / ØX=2 / Rk=20